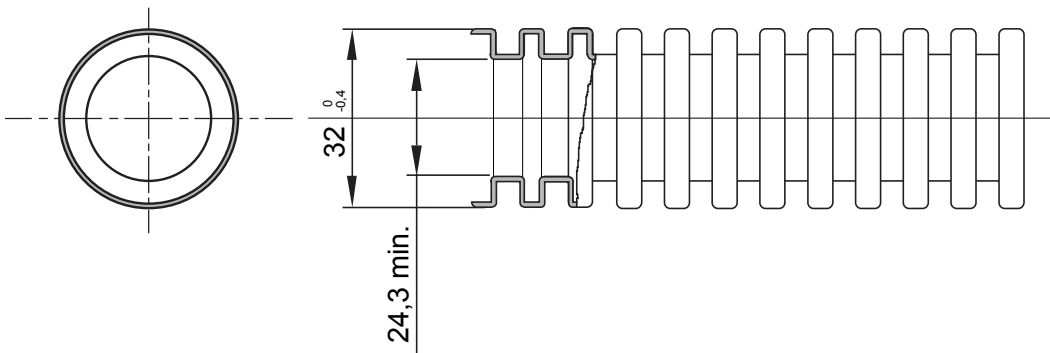




FK-Xtreme è una serie di tubi pieghevoli disponibile in 4 diametri (da 20 mm a 40 mm) e in 6 colori per identificare le diverse linee dell'impianto elettrico. I tubi Fk-Xtreme sono realizzati con un processo di coestrusione che impedisce infiltrazioni di cemento liquido usato per la realizzazione di sottofondi autolivellanti e mantiene intatte le proprietà meccaniche dei tubi anche in condizioni estreme. La gamma è concepita per agevolare al massimo le operazioni di posa e cablaggio.

Colore	Marrone	Materiale	PVC Coestruso
Tipo	senza tiracavo	Tubi Ø (mm)	32
Resistenza al filo incandescente	960 °C	Codice Electrocod	2112
Resistenza alla compressione	3 (Media ≥ 750 N)	Resistenza all'urto	3 (Media ≥ 2 J)
Resistenza alla curvatura	2 (Pieghevole)	Caratteristiche elettriche	2 (Con caratteristiche di isolamento elettrico)
Protezione penetrazione corpi solidi senza accessori	0	Protezione contro penetrazione acqua	0
Resistenza alla corrosione	Non applicabile a sistemi in materiale plastico	Resistenza propagazione fiamma	1 (Non propaga la fiamma)
Resistenza di isolamento	100 MΩ a 500V per 1 minuto	Protezione contro la penetrazione di corpi solidi con giunto GF	-
Rigidità dielettrica	2000 V a 50 Hz per 15 minuti	Normativa	EN 61386-1 EN 61386-22
Classificazione	3341		

### DIMENSIONALE



### SIMBOLOGIA TECNICA

**GWT**

960 °C

### MARCHI/APPROVAZIONI

