

MANUFACTURER'S DECLARATION OF CONFORMITY
DICHIARAZIONE DI CONFORMITA' DEL COSTRUTTORE

No.	65582090	
Issuer's name <i>Nome del costruttore:</i>	GEWISS S.p.A.	
Issuer's address: <i>Indirizzo del costruttore:</i>	Via A. Volta, 1 24069 Cenate Sotto (BG) ITALY	
Subject of the declaration: <i>Oggetto della dichiarazione:</i>	GW68514	
Main ratings: <i>Dati principali:</i>	➤ Rated operational voltage / Tensione di impiego nominale	Ue = 400 V
	➤ Rated insulation voltage / Tensione di isolamento nominale	Ui = 400 V
	➤ Rated frequency / Frequenza nominale	fn = 50 Hz
	➤ Rated current / Corrente nominale	In = 64 A
	➤ Rated conditional short-circuit current / Corrente di c.to c.to nom.	Icc = 3 kA
	➤ IP degree / Grado IP	IP 55
	➤ Form of the internal separation / Forma della separazione interna	1
	➤ Pollution degree / Grado di inquinamento	3
	➤ EMC disturbances in environments / Ambiente EMC	1

We declare that the products mentioned in subject are designed and manufactured in conformity with the requirements of following harmonized standards:

Dichiariamo che i prodotti citati in oggetto sono progettati e costruiti conformemente ai requisiti delle seguenti norme armonizzate:

Document No. / Documento N.	Title / Titolo	Date of issue / Data di emissione
➤ EN 60439-4	Apparecchiature assiemate di protezione e manovra per bassa tensione (quadri BT). Parte 4 Prescrizioni particolari per apparecchiature assiemate per cantiere (ASC)(norma CEI 17-13/4) Low-voltage switchgear and controlgear assemblies - Part 4: Particular requirements for assemblies for construction sites (ACS)	2004

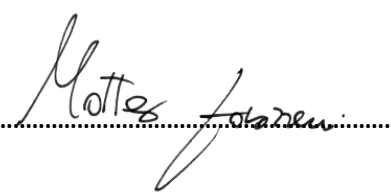
and therefore meeting the essential requirements of the Directives:
e quindi rispondenti ai requisiti essenziali delle Direttive:

- 2006/95/EC**
 94/9/EC
 89/106/EEC
 99/5/EC
 2004/108/EC

Last two digits of the year when "CE" marking was affixed:
Ultime due cifre dell'anno di apposizione della marcatura "CE": **14**

Signed for and on behalf of:
Firmato per conto di: **GEWISS S.p.A.**
Place and Date:
Luogo e Data **Cenate Sotto (italy) ,03/04/2014**

MATTEO GAVAZZENI
Standards, Quality Marks
Patents Manager



GEWISS

CARATTERISTICHE SPECIFICATION

Serie/Series: QBOX

Codice/Code: GW 68514

Un: 400 V

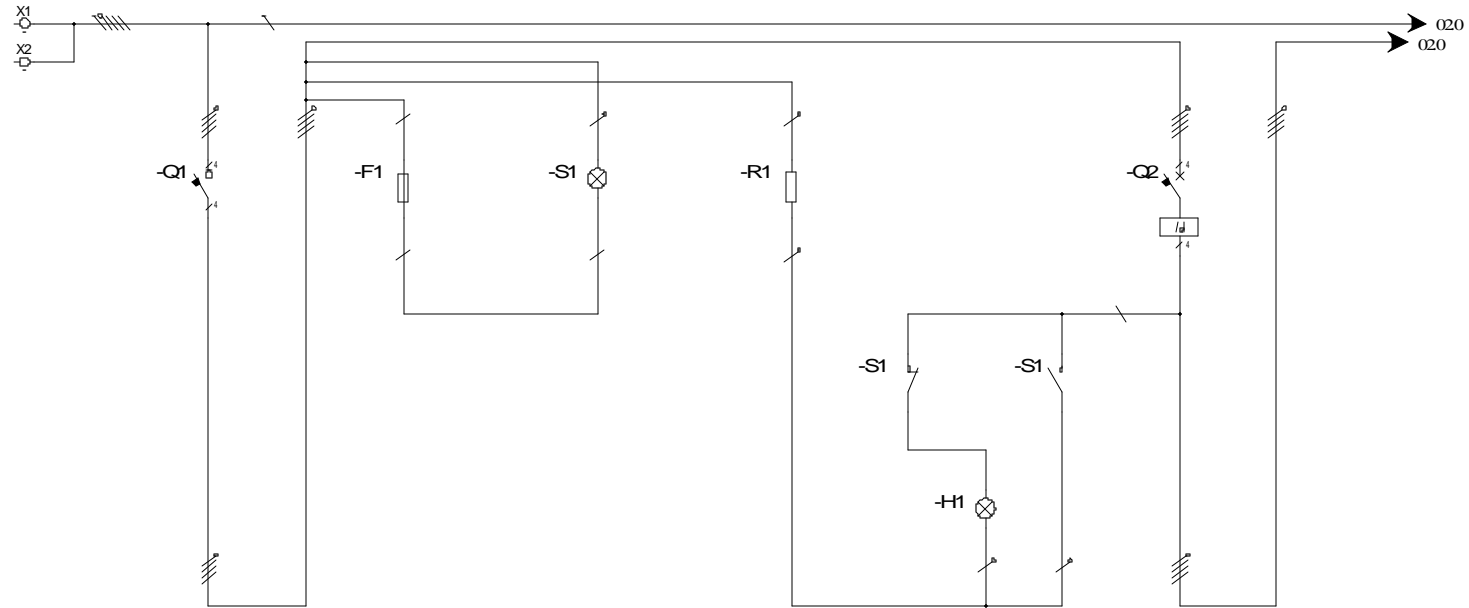
Uaux: 230 V

f: 50 Hz

Icc: 3 KA

Ip: 55

In: 64A



UTENZA USE	DENOMINAZIONE DENOMINATION		MORSETTIERA GENERALE	INTERRUTTORE GENERALE	PORTAFUS. PROT.LAMPADA	LAMPADA PRES. TENSIONE	RESISTENZA	PULSANTE D'EMERGENZA	INTDIFFERENZIALE GEN.
	TIPO / TYPE	POT./TOT.POWER Kw	TERMINAL BOARD	MAINSWITCH	BULB FUSE PROTECTION	POWER SUPPLY BULB	RESISTANCE	EMERGENCY PUSH-BUTTON	GENERAL RCCB
							3,3KΩ		
INTERRUTTORE O SEZIONATORE MAINSWITCH	COSTRUTTORE / CONSTRUCTOR			GEWISS					GEWISS
	TIPO / TYPE			GW96177					GW94761
	N. POLI/N. POLES	In	A	4	80				4
	Icc	kA	Ich	mA					80
	I _m (o curva/ or curve)	A	Pd	A					30
FUSIBILE FUZE	TIPO / TYPE				GW96205				
	CALIBRO / CALBRE		A		1				
CONTATTORE CONTACTOR	TIPO / TYPE								
	In	A	Ph	kW					
RELE TERMICO THERMAL RELAY	TIPO / TYPE								
	TARATURA / CALIBRATION		A						
LINEA DI POTENZA POWER LINE	TIPO CAVO / CABLE TYPES			4 X 25MMQ	2 X 1,5MMQ	2 X 1,5MMQ	2 X 1,5MMQ		4 X 25MMQ
	FORMAZIONE / FORMATION		L1L2,L3,NPE	L1L2,L3,N	L3N	L3N	L3N		L1L2,L3,N
	LUNGHEZZA / LENGHT		m						
	Iz	A							
	C.d.T. aIn	%	C.d.T. alb	%					
	Zk	mΩ	Zs	mΩ					
	I _k tifase/monof.	kA	I _k t fase/terra	kA					
	MORSETTIERA / TERMINAL BOARD		X1 (4 X 35MMQ) - X2						

GEWISS

CODICE : GW68514
CODE :

PROGETTO : Schema elettrico
PROJECT : Electric diagram

FOGLIO 01
DI 03

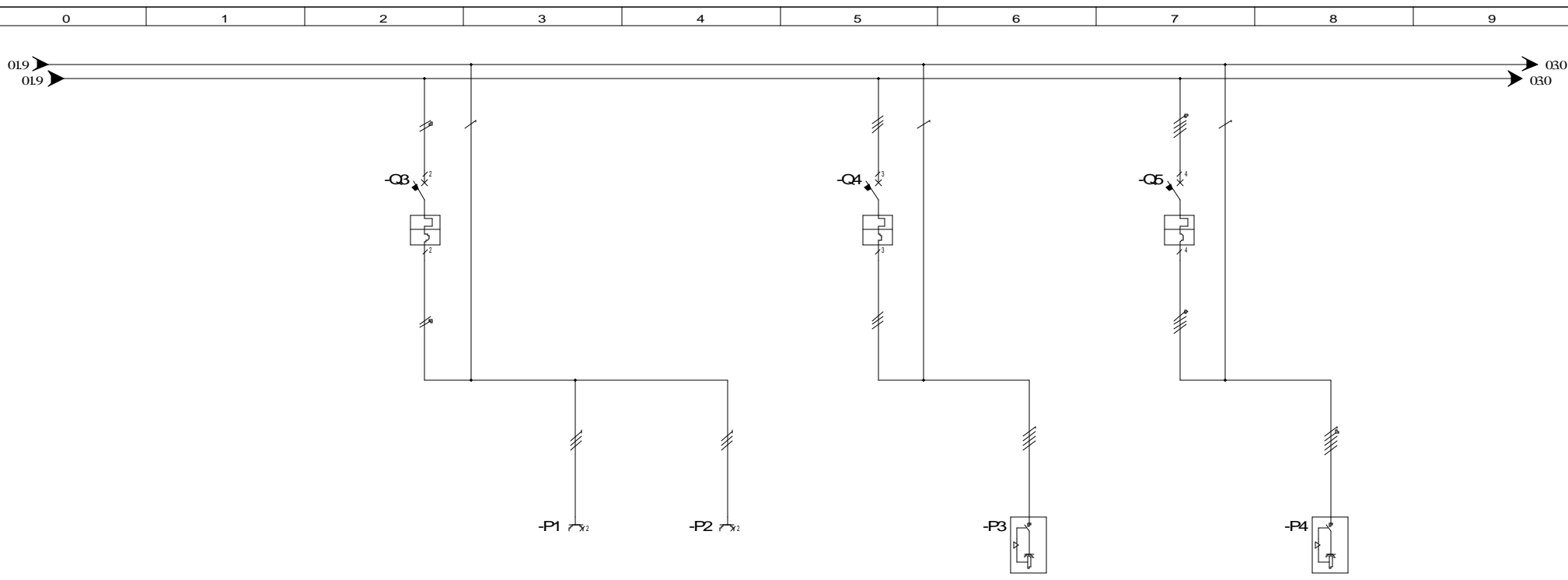
TITOLO / TITLE: Schema unifilare
Wire electric diagram

◀▶02

DIS: Madaschi A.

DATA/DATE: 02/04/2014

REV. DATA/DATE FIRMA / SIGN. MODIFICA / MODIFY

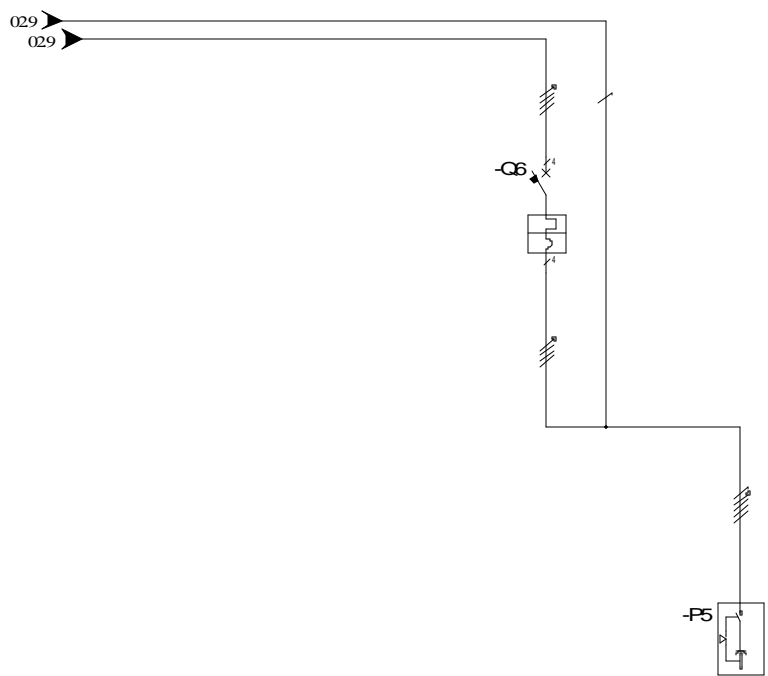


UTENZA USE	DENOMINAZIONE DENOMINATION		INT.MAGNETOTERMICO PRESA 1-2		PRESA 1		PRESA 2		INT.MAGNETOTERMICO PRESA 3		PRESA 3		INT.MAGNETOTERMICO PRESA 4		PRESA 4	
	TIPO / TYPE	POT./TOT.POWER Kw	MCB OUTLETS 1-2		OUTLET 1		OUTLET 2		MCB OUTLETS 3		OUTLET 3		MCB OUTLETS 4		OUTLET 4	
		In A			GW62227H	16	GW62227H	16			GW66308N	16			GW66309N	16
	COEF. CONTEMP.	COS φ			0,8		0,8				0,8				0,8	
INTERRUTTORE O SEZIONATORE MAIN SWTCH	COSTRUTTORE / CONSTRUCTOR		GEWISS						GEWISS				GEWISS			
	TIPO / TYPE		GW90247						GW90267				GW90287			
	N. POLI/N.POLES	In A	2	16					3	16			4	16		
	Icc kA	Ich mA	6						6				6			
	I _m (o curva/or curve) A	Pd A	C						C				C			
FUSIBILE FLUSE	TIPO / TYPE															
	CAUBRO/CALBRE	A														
CONTATTORE CONTACTOR	TIPO / TYPE															
	In A	Pn kW														
RELE' TERMICO THERMAL RELAY	TIPO / TYPE															
	TARATURA / CALIBRATION	A														
	TIPO CAVO / CABLE TYPES		2 X 4 MMQ		3 X 2,5 MMQ		3 X 2,5 MMQ		3 X 4 MMQ		4 X 2,5 MMQ		4 X 4 MMQ		5 X 2,5 MMQ	
	FORMAZIONE / FORMATION		L1,N		L1,NPE		L1,NPE		L1,L2,L3		L1,L2,L3,PE		L1,L2,L3,N		L1,L2,L3,NPE	
LINEA DI POTENZA	LUNGHEZZA / LENGHT	m														
POWER	Iz A															
	C.d.T. aIn %	C.d.T. alb %														
LINE	Zk mΩ	Zs mΩ														
	I _k trifase/monof. kA	I _{k1} fase/terra kA														
	MORSETTIERA / TERMINAL BOARD															



CODICE : CODE :	GW68514	PROGETTO : PROJECT :	Schema elettrico Electric diagram	FOGLIO 02 DI 03
TITOLO / TITLE: Schema unifilare Wire electric diagram				01 ◀ ▶ 03
DIS: Madaschi A.		DATA/DATE: 02/04/2014		

REV.	DATA/DATE	FIRMA / SIGN.	MODIFICA / MODIFY
------	-----------	---------------	-------------------



UTENZA USE	DENOMINAZIONE DENOMINATION		INT. MAGNETO TERMICO PRESA 5		PRESA 5														
			MCB OUTLETS 5		OUTLET 5														
	TIPO / TYPE	POT./TOT.POWER Kw				GW66320N													
	POT./POWER Kw	In A				32													
	COEF. CONTEMP.	COS φ				0.8													
INTERRUTTORE O SEZIONATORE MAINSWITCH	COSTRUTTORE / CONSTRUCTOR		GEWISS																
	TIPO / TYPE		GW90290																
	N. POLI/N.POLES	In A	4	32															
	Icc kA	Ich mA	6																
	I _m (o curva/or curve) A	Pd A	C																
FUSIBILE FLUSE	TIPO / TYPE																		
	CALIBRO/CALBRE		A																
CONTATTORE CONTACTOR	TIPO / TYPE																		
	In A	Pn kW																	
RELE' TERMICO THERMAL RELAY	TIPO / TYPE																		
	TARATURA / CALIBRATION		A																
LINEA DI POTENZA POWER	TIPO CAVO / CABLE TYPES		4 X 6 MMQ		5 X 6MMQ														
	FORMAZIONE / FORMATION		L1,L2,L3,N		L1,L2,L3,NPE														
	LUNGHEZZA / LENGHT		m																
LINE	Iz A																		
	C.d.T. aIn %	C.d.T. alb %																	
	Zk mΩ	Zs mΩ																	
	I _k trifase/monof. kA	I _{k1} fase/terra kA																	
	MORSETTIERA / TERMINAL BOARD																		

REV.	DATA/DATE	FIRMA / SIGN.	MODIFICA / MODIFY



CODICE :	GW68514	PROGETTO :	Schema elettrico	FOGLIO	03
CODE :		PROJECT :	Electric diagram	DI	03
TITOLO / TITLE: Schema unifilare Wire electric diagram				02 ◀▶	
DIS: Madaschi A.		DATA/DATE: 02/04/2014			