

## HE 21 W/840

LUMILUX T5 HE | Tubular fluorescent lamps 16 mm, high efficiency, with G5 base



### Aree applicative

- Edifici pubblici
- Uffici
- Negozi
- Supermercati e grandi magazzini
- Industria
- Applicazioni outdoor sono negli apparecchi adatti

### Vantaggi prodotto

- Buona economicità ed efficienza
- Fino al 20% più conveniente rispetto alla LUMILUX T8
- Volume fino al 50% minore rispetto alle lampade standard comparabili

### Caratteristiche prodotto

- Efficienza luminosa: fino a 104 lm/W
- Ottimo mantenimento del flusso luminoso: 90% per tutta la durata della lampada
- Lunga durata media: fino a 24.000 ore (con alimentatore elettronico QUICKTRONIC)
- Buon classe di resa cromatica: 1B ( $R_a$ : 80...89)
- Dimmerabile



## Scheda prodotto

### Dati tecnici

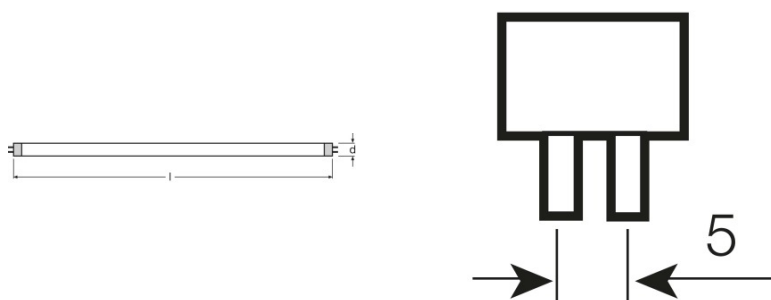
#### Dati elettrici

Tensione nominale	220 V
Potenza nominale	21,0 W
Eff. caratteristica della lamp (HF 25 °C)	92 lm/W
Potenza di costruzione	20,60 W

#### Dati fotometrici

Indice di resa cromatica Ra	≥80
Flusso luminoso caratteristico	1900 lm
Flusso luminoso a 25 °C	1900 lm
Flusso luminoso a 35 °C	2100 lm
Tonalità di luce	840
Temperatura di colore	4000 K
Flusso luminoso nominale	1900 lm
Tonalità di luce secondo EN 12364-1	LUMILUX Cool White
Fattore mantenim flusso lum car. 2.000h	0,95
Fattore mantenim flusso lum car. 4.000h	0,92
Fattore mantenim flusso lum car. 6.000h	0,91
Fattore mantenim flusso lum car. 8.000h	0,90
Fattore mantenim flusso lum car. 12.000h	0,90
Fattore mantenim flusso lum car. 16.000h	0,90
Fattore mantenim flusso lum car. 20.000h	0,89

#### Dimensioni e peso



Diametro del tubo	16 mm
Lunghezza	849,0 mm
Lungh con attacco, senza spinotti/conness	849,00 mm

## Scheda prodotto

Diametro	16,0 mm
Diametro massimo	16,0 mm

### Temperature e condizioni di utilizzo

Temp amb caratt. con max flusso lum	35,0 °C
-------------------------------------	---------

### Durata

Durata utile	19000 h <sup>1)</sup>
Durata	24000 h <sup>1)</sup>
Fattore sopravvivenza car. 2.000 h	0,99
Fattore sopravvivenza car. 4.000 h	0,99
Fattore sopravvivenza car. 6.000 h	0,99
Fattore sopravvivenza car. 8.000 h	0,99
Fattore sopravvivenza car. 12.000 h	0,99
Fattore sopravvivenza car. 16.000 h	0,97
Fattore sopravvivenza car. 20.000 h	0,85
Modalità di funzionamento LLMF/LSF	HF
Durata caratteristica della lampada	24000 h
Durata nominale della lampada	24000 h

<sup>1)</sup> Con preriscaldamento ECG

### Dati di prodotto aggiuntivi

Attacco (denominazione da norma)	G5
Contenuto caratt.di mercurio nella lamp.	1,9 mg
Smaltimento adeguato in accordo alla Dir	Si

### Caratteristiche

Dimmerabile	Si
Idoneo per interni	Si

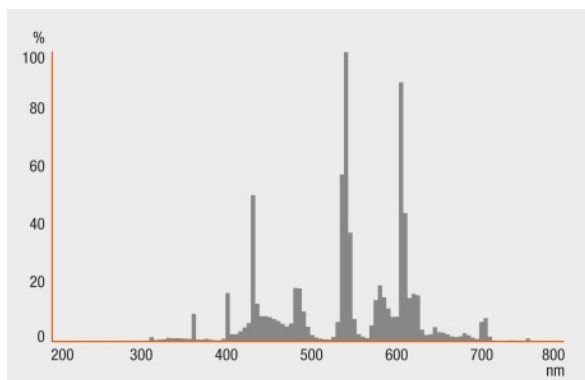
### Certificati, Norme, Direttive

Classe di efficienza energetica	A+
Consumo di energia	23 kWh/1000h

## Scheda prodotto

### Distribuzione luminosa

---



---

### Distribuzione spettrale

---

### Garanzia di sistema

Garanzia OSRAM System+ in combinazione con gli alimentatori elettronici OSRAM



---

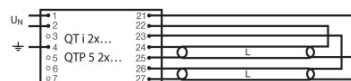
### Garanzia

---

### Informazione sulla sicurezza

In caso di rottura della lampada consultare: [www.osram.it/brokenlamp](http://www.osram.it/brokenlamp)

## Scheda prodotto



Schema di cablaggio

Schema di cablaggio

### Dati logistici

Codice prodotto	Descrizione del prodotto	Unità di imballo (Pezzi/unità)	Dimensioni (lunghezza x profondità x altezza)	Volume	Peso lordo
4008321912114	HE 21 W/840	Cartone di spedizione 10	933 mm x 46 mm x 232 mm	9.96 dm <sup>3</sup>	1394.00 g
4050300464701	HE 21 W/840	Cartone di spedizione 40	900 mm x 88 mm x 194 mm	15.36 dm <sup>3</sup>	3530.00 g
4050300591407	HE 21 W/840	Cartone di spedizione 20	887 mm x 90 mm x 110 mm	8.78 dm <sup>3</sup>	2134.00 g

1) Il codice prodotto indicato descrive la minore quantità che può essere ordinata. Una unità di spedizione può contenere uno o più di un singolo prodotto. Quando si inserisce un ordine, per la quantità inserire una o più unità di spedizione.

### Referenze/links

Vedere la scheda tecnica dettagliata per maggiori informazioni di sicurezza.

### Clausola

Con riserva di modifiche senza preavviso. Salvo errori o omissioni. Assicurarsi sempre di utilizzare la versione più recente.

## HE 21 W/840

LUMILUX T5 HE | Tubular fluorescent lamps 16 mm, high efficiency, with G5 base

Tipo	Tipo ECG	EAN	Corrente nominale	Potenza dissipata	Flusso luminoso a 35 °C	Numero di punti luce
HE 21 W/840	QT-ECO 1x18-21/220-240 S	4050300794907	0.17 A	23.00 W	1800 lm	1
	QT-FIT 5 1x14-35	4008321971234	0.11 A	23.00 W	1900 lm	1
	QT-FIT 5 2x14-35	4008321971258	0.22 A	46.00 W	1900 lm	2
	QTi 1x14/24/21/39 GII	4008321383334	0.11 A	24.00 W	1900 lm	1
	QTi 1x21/39 DIM	4050300870564	0.11 A	23.10 W	1900 lm	1
	QTi 1x28/54/35/49 GII	4008321383358	0.11 A	24.00 W	1900 lm	1
	QTi 1x35/49/80 GII	4008321383372	0.11 A	25.00 W	1900 lm	1
	QTi 2x14/24/21/39 GII	4008321383396	0.20 A	45.00 W	1900 lm	2
	QTi 2x21/39 DIM	4050300870694	0.21 A	45.00 W	1900 lm	2
	QTi 2x28/54/35/49 GII	4008321383419	0.20 A	45.00 W	1900 lm	2
	QTi 2x35/49/80 GII	4008321658951	0.23 A	49.00 W	2000 lm	2
	QTi DALI 1x21/39 DIM	4050300870366	0.11 A	23.10 W	1900 lm	1
	QTi DALI 2x21/39 DIM	4050300870489	0.21 A	45.00 W	1900 lm	2
	QTP5 1x14-35	4008321329035	0.11 A	24.00 W	1900 lm	1
	QTP5 2x14-35	4008321329073	0.20 A	45.00 W	1900 lm	2
	QTz5 1x21			0.17 A	23.00 W	1800 lm