

## HE 28 W/865

LUMILUX T5 HE | Tubular fluorescent lamps 16 mm, high efficiency, with G5 base



### Aree applicative

- Edifici pubblici
- Uffici
- Negozi
- Supermercati e grandi magazzini
- Industria
- Applicazioni outdoor sono negli apparecchi adatti

### Vantaggi prodotto

- Buona economicità ed efficienza
- Fino al 20% più conveniente rispetto alla LUMILUX T8
- Volume fino al 50% minore rispetto alle lampade standard comparabili

### Caratteristiche prodotto

- Efficienza luminosa: fino a 104 lm/W
- Ottimo mantenimento del flusso luminoso: 90% per tutta la durata della lampada
- Lunga durata media: fino a 24.000 ore (con alimentatore elettronico QUICKTRONIC)
- Buon classe di resa cromatica: 1B ( $R_a$ : 80...89)
- Dimmerabile



## Scheda prodotto

### Dati tecnici

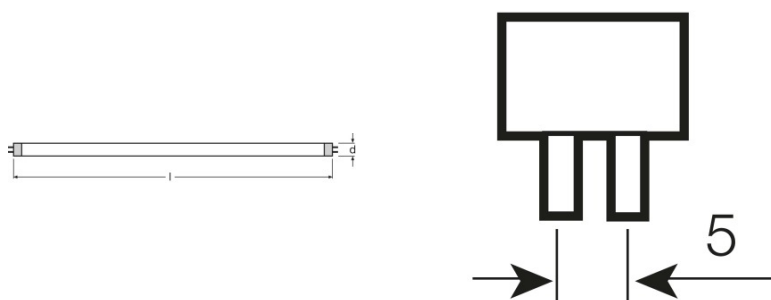
#### Dati elettrici

Tensione nominale	220 V
Potenza nominale	28.00 W
Eff. caratteristica della lamp (HF 25 °C)	86 lm/W
Potenza di costruzione	27,90 W

#### Dati fotometrici

Indice di resa cromatica Ra	≥80
Flusso luminoso caratteristico	2400 lm
Flusso luminoso a 25 °C	2400 lm
Flusso luminoso a 35 °C	2750 lm
Tonalità di luce	865
Temperatura di colore	6500 K
Flusso luminoso nominale	2400 lm
Tonalità di luce secondo EN 12364-1	LUMILUX Cool Daylight
Fattore mantenim flusso lum car. 2.000h	0,95
Fattore mantenim flusso lum car. 4.000h	0,92
Fattore mantenim flusso lum car. 6.000h	0,91
Fattore mantenim flusso lum car. 8.000h	0,90
Fattore mantenim flusso lum car. 12.000h	0,90
Fattore mantenim flusso lum car. 16.000h	0,90
Fattore mantenim flusso lum car. 20.000h	0,89

#### Dimensioni e peso



Diametro del tubo	16 mm
Lunghezza	1149 mm
Lungh con attacco, senza spinotti/conness	1149,00 mm

## Scheda prodotto

Diametro	16,0 mm
Diametro massimo	16,0 mm

### Temperature e condizioni di utilizzo

Temp amb caratt. con max flusso lum	35,0 °C
-------------------------------------	---------

### Durata

Durata utile	19000 h <sup>1)</sup>
Durata	24000 h <sup>1)</sup>
Fattore sopravvivenza car. 2.000 h	0,99
Fattore sopravvivenza car. 4.000 h	0,99
Fattore sopravvivenza car. 6.000 h	0,99
Fattore sopravvivenza car. 8.000 h	0,99
Fattore sopravvivenza car. 12.000 h	0,99
Fattore sopravvivenza car. 16.000 h	0,97
Fattore sopravvivenza car. 20.000 h	0,85
Modalità di funzionamento LLMF/LSF	HF
Durata caratteristica della lampada	24000 h
Durata nominale della lampada	24000 h

<sup>1)</sup> Con preriscaldamento ECG

### Dati di prodotto aggiuntivi

Attacco (denominazione da norma)	G5
Contenuto caratt.di mercurio nella lamp.	1,9 mg
Smaltimento adeguato in accordo alla Dir	Si

### Caratteristiche

Dimmerabile	Si
Idoneo per interni	Si

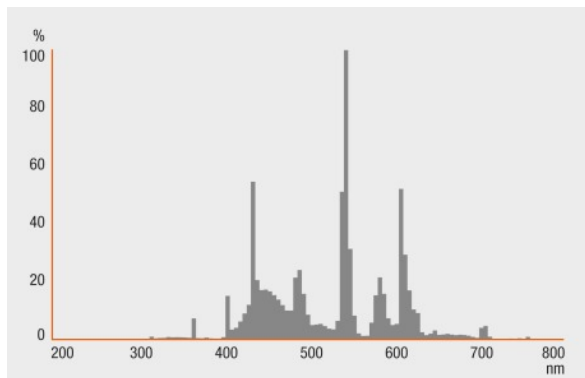
### Certificati, Norme, Direttive

Classe di efficienza energetica	A+
Consumo di energia	31 kWh/1000h

## Scheda prodotto

### Distribuzione luminosa

---



### Distribuzione spettrale

---

#### Garanzia di sistema

Garanzia OSRAM System+ in combinazione con gli alimentatori elettronici OSRAM



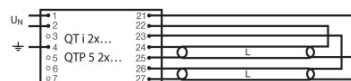
### Garanzia

---

#### Informazione sulla sicurezza

In caso di rottura della lampada consultare: [www.osram.it/brokenlamp](http://www.osram.it/brokenlamp)

## Scheda prodotto



Schema di cablaggio

Schema di cablaggio

### Dati logistici

Codice prodotto	Descrizione del prodotto	Unità di imballo (Pezzi/unità)	Dimensioni (lunghezza x profondità x altezza)	Volume	Peso lordo
4050300464640	HE 28 W/865	Cartone di spedizione 40	1200 mm x 92 mm x 194 mm	21.42 dm <sup>3</sup>	4813.00 g
4050300591346	HE 28 W/865	Cartone di spedizione 20	1182 mm x 83 mm x 104 mm	10.20 dm <sup>3</sup>	2712.50 g

1) Il codice prodotto indicato descrive la minore quantità che può essere ordinata. Una unità di spedizione può contenere uno o più di un singolo prodotto. Quando si inserisce un ordine, per la quantità inserire una o più unità di spedizione.

### Referenze/links

Vedere la scheda tecnica dettagliata per maggiori informazioni di sicurezza.

### Clausola

Con riserva di modifiche senza preavviso. Salvo errori o omissioni. Assicurarsi sempre di utilizzare la versione più recente.

## HE 28 W/865

LUMILUX T5 HE | Tubular fluorescent lamps 16 mm, high efficiency, with G5 base

Tipo	Tipo ECG	EAN	Corrente nominale	Potenza dissipata	Flusso luminoso a 35 °C	Numero di punti luce
HE 28 W/865	QT 1x28 DIM	4008321640390	0.14 A	30.80 W	2600 lm	1
	QT 2x28 DIM	4008321640499	0.26 A	59.80 W	2600 lm	2
	QT-FIT 5 1x14-35	4008321971234	0.14 A	31.00 W	2600 lm	1
	QT-FIT 5 2x14-35	4008321971258	0.26 A	63.00 W	2600 lm	2
	QTi 1x14/24/21/39 GII	4008321383334	0.15 A	33.00 W	2700 lm	1
	QTi 1x28/54/35/49 GII	4008321383358	0.15 A	32.00 W	2600 lm	1
	QTi 1x28/54 DIM	4050300870588	0.14 A	30.10 W	2600 lm	1
	QTi 1x35/49/80 GII	4008321383372	0.15 A	33.00 W	2700 lm	1
	QTi 2x14/24/21/39 GII	4008321383396	0.29 A	63.00 W	2650 lm	2
	QTi 2x28/54/35/49 GII	4008321383419	0.28 A	61.00 W	2600 lm	2
	QTi 2x28/54 DIM	4050300870717	0.27 A	60.20 W	2600 lm	2
	QTi 2x35/49/80 GII	4008321658951	0.30 A	63.00 W	2650 lm	2
	QTi DALI 1x28/54 DIM	4050300870809	0.14 A	30.10 W	2600 lm	1
	QTi DALI 2x28/54 DIM	4050300870502	0.27 A	60.20 W	2600 lm	2
	QTP5 1x14-35	4008321329035	0.14 A	31.00 W	2600 lm	1
	QTP5 2x14-35	4008321329073	0.26 A	60.00 W	2600 lm	2
	QTz5 1x28		0.14 A	31.00 W	2600 lm	1
	QTz5 2x28		0.26 A	63.00 W	2600 lm	2