

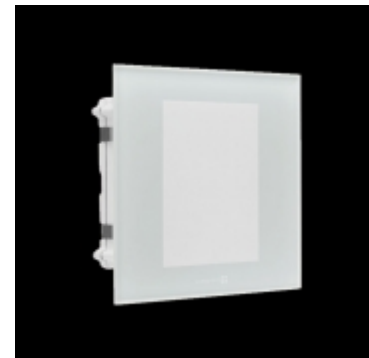



Generalità

Tipologia prodotto	Parete, Incasso parete, Incasso soffitto, Soffitto
Diffusore	Vetro serigrafato
Modello	Stile next
Produttore	Lombardo S.r.l.
Design	design by Lombardo design department
Codice	LL651D 
Codice E.A.N.	
Pezzi per confezione	4 pezzi

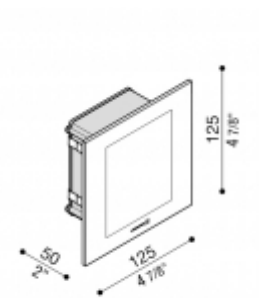

N = (4000K)
3 = (3000K, lm -5%)



Caratteristiche

Classe isolamento	CL.I
Grado di protezione	IP 66 
IK	IK 06 1J xx3
Tipo lampada	30 LED 460 lm 6W real output lm 186 Versione a led con alimentatore integrato

Efficienza classe energetica



Norme e Marchi di Conformità



Descrizione del prodotto

Adatto anche ad uso esterno.
Corpo in alluminio primario pressofuso EN-AB44100; elevata resistenza all'ossidazione grazie al trattamento di passivazione a base di zirconio e alla verniciatura con resine poliestere stabilizzata ai raggi UV.
Diffusore in vetro temprato e serigrafato.
Guarnizioni in silicone.
Bulloneria in acciaio inox A4 o AISI 316L.
Modello brevettato.
LED natural white (N) o 3000K (3). Alimentazione diretta 220-240V. Nessun rischio fotobiologico, RG0 gruppo di rischio esente (EN62471).
Predisposto per doppio ingresso alimentazione.

