

HE 21 W/865

LUMILUX T5 HE | Lampade fluorescenti lineari 16 mm, efficienza elevata, attacco G5



Aree applicative

- Edifici pubblici
- Uffici
- Negozi
- Supermercati e grandi magazzini
- Industria
- Applicazioni outdoor sono negli apparecchi adatti

Vantaggi prodotto

- Buona economicità ed efficienza
- Fino al 20% più conveniente rispetto alla LUMILUX T8
- Volume fino al 50% minore rispetto alle lampade standard comparabili

Caratteristiche prodotto

- Efficienza luminosa: fino a 104 lm/W
- Ottimo mantenimento del flusso luminoso: 90% per tutta la durata della lampada
- Lunga durata media: fino a 24.000 ore (con alimentatore elettronico QUICKTRONIC)
- Buon classe di resa cromatica: 1B (R_a : 80...89)
- Dimmerabile



Scheda prodotto

Dati tecnici

Dati elettrici

| | |
|---|---------|
| Tensione nominale | 220 V |
| Potenza nominale | 21.00 W |
| Eff. caratteristica della lamp (HF 25 °C) | 85 lm/W |
| Potenza di costruzione | 20,60 W |
| Flusso luminoso caratteristico | 1750 lm |

Dati fotometrici

| | |
|--|-----------------------|
| Indice di resa cromatica Ra | ≥80 |
| Flusso luminoso a 25 °C | 1750 lm |
| Flusso luminoso a 35 °C | 2000 lm |
| Tonalità di luce | 865 |
| Temperatura di colore | 6500 K |
| Flusso luminoso nominale | 1750 lm |
| Tonalità di luce secondo EN 12364-1 | LUMILUX Cool Daylight |
| Fattore mantenim flusso lum car. 2.000h | 0,95 |
| Fattore mantenim flusso lum car. 4.000h | 0,92 |
| Fattore mantenim flusso lum car. 6.000h | 0,91 |
| Fattore mantenim flusso lum car. 8.000h | 0,90 |
| Fattore mantenim flusso lum car. 12.000h | 0,90 |
| Fattore mantenim flusso lum car. 16.000h | 0,90 |
| Fattore mantenim flusso lum car. 20.000h | 0,89 |

Dimensioni e peso



| | |
|---|-----------|
| Diametro del tubo | 16 mm |
| Lunghezza | 849,0 mm |
| Lungh con attacco, senza spinotti/conness | 849,00 mm |

Scheda prodotto

| | |
|------------------|---------|
| Diametro | 16,0 mm |
| Diametro massimo | 16,0 mm |

Temperature e condizioni di utilizzo

| | |
|-------------------------------------|---------|
| Temp amb caratt. con max flusso lum | 35,0 °C |
|-------------------------------------|---------|

Durata

| | |
|-------------------------------------|-----------------------|
| Durata utile | 19000 h ¹⁾ |
| Durata | 24000 h ¹⁾ |
| Fattore sopravvivenza car. 2.000 h | 0,99 |
| Fattore sopravvivenza car. 4.000 h | 0,99 |
| Fattore sopravvivenza car. 6.000 h | 0,99 |
| Fattore sopravvivenza car. 8.000 h | 0,99 |
| Fattore sopravvivenza car. 12.000 h | 0,99 |
| Fattore sopravvivenza car. 16.000 h | 0,97 |
| Fattore sopravvivenza car. 20.000 h | 0,85 |
| Modalità di funzionamento LLMF/LSF | HF |
| Durata caratteristica della lampada | 24000 h |
| Durata nominale della lampada | 24000 h |

¹⁾ Con preriscaldamento ECG

Dati di prodotto aggiuntivi

| | |
|--|--|
| Attacco (denominazione da norma) | G5 |
| Contenuto caratt.di mercurio nella lamp. | 1,5 mg |
| Smaltimento adeguato in accordo alla Dir | Si |
| Nota a piè pag. utilizzata per prodotto | Solo per il funzionamento alimentatore elettronico/Lampada progettata per temperature di illuminazione interna di 30...40 °C; flusso luminoso ottimale raggiunto a 35 °C |

Caratteristiche

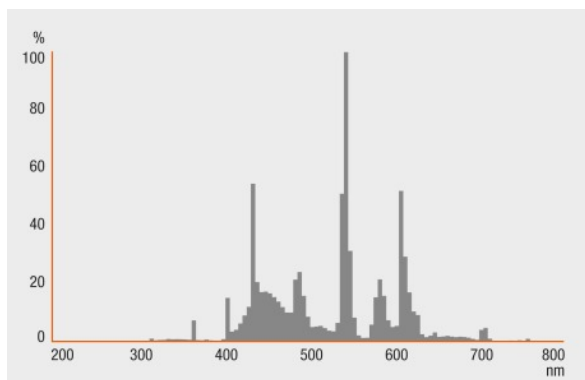
| | |
|--------------------|----|
| Dimmerabile | Si |
| Idoneo per interni | Si |

Certificati, Norme, Direttive

| | |
|---------------------------------|--------------|
| Classe di efficienza energetica | A+ |
| Consumo di energia | 23 kWh/1000h |

Scheda prodotto

Distribuzione luminosa



Distribuzione spettrale

Garanzia di sistema

Garanzia OSRAM System+ in combinazione con gli alimentatori elettronici OSRAM

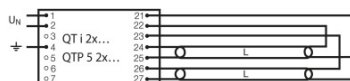
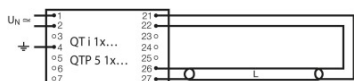


Garanzia

Informazione sulla sicurezza

In caso di rottura della lampada consultare: www.osram.it/brokenlamp

Scheda prodotto



Schema di cablaggio

Schema di cablaggio

Dati logistici

| Codice prodotto | Descrizione del prodotto | Unità di imballo (Pezzi/unità) | Dimensioni (lunghezza x profondità x altezza) | Volume | Peso lordo |
|-----------------|--------------------------|--------------------------------|---|-----------------------|------------|
| 4050300464626 | HE 21 W/865 | Cartone di spedizione 40 | 897 mm x 90 mm x 196 mm | 15.82 dm ³ | 3673.20 g |
| 4050300591322 | HE 21 W/865 | Cartone di spedizione 20 | 882 mm x 83 mm x 104 mm | 7.61 dm ³ | 2158.67 g |

1) Il codice prodotto indicato descrive la minore quantità che può essere ordinata. Una unità di spedizione può contenere uno o più di un singolo prodotto. Quando si inserisce un ordine, per la quantità inserire una o più unità di spedizione.

Referenze/links

Vedere la scheda tecnica dettagliata per maggiori informazioni di sicurezza.

Clausola

Con riserva di modifiche senza preavviso. Salvo errori o omissioni. Assicurarsi sempre di utilizzare la versione più recente.

HE 21 W/865

LUMILUX T5 HE | Lampade fluorescenti lineari 16 mm, efficienza elevata, attacco G5

| Tipo | Tipo ECG | EAN | Corrente nominale | Potenza dissipata | Flusso luminoso a 35 °C | Numero di punti luce |
|-------------|--------------------------|---------------|-------------------|-------------------|-------------------------|----------------------|
| HE 21 W/865 | QT-ECO 1x18-21/220-240 S | 4050300794907 | 0.17 A | 23.00 W | 1800 lm | 1 |
| | QT-FIT 5 1x14-35 | 4008321971234 | 0.11 A | 23.00 W | 1900 lm | 1 |
| | QT-FIT 5 2x14-35 | 4008321971258 | 0.22 A | 46.00 W | 1900 lm | 2 |
| | QTi 1x14/24/21/39 GII | 4008321383334 | 0.11 A | 24.00 W | 1900 lm | 1 |
| | QTi 1x21/39 DIM | 4050300870564 | 0.11 A | 23.10 W | 1900 lm | 1 |
| | QTi 1x28/54/35/49 GII | 4008321383358 | 0.11 A | 24.00 W | 1900 lm | 1 |
| | QTi 1x35/49/80 GII | 4008321383372 | 0.11 A | 25.00 W | 1900 lm | 1 |
| | QTi 2x14/24/21/39 GII | 4008321383396 | 0.20 A | 45.00 W | 1900 lm | 2 |
| | QTi 2x21/39 DIM | 4050300870694 | 0.21 A | 45.00 W | 1900 lm | 2 |
| | QTi 2x28/54/35/49 GII | 4008321383419 | 0.20 A | 45.00 W | 1900 lm | 2 |
| | QTi 2x35/49/80 GII | 4008321658951 | 0.23 A | 49.00 W | 2000 lm | 2 |
| | QTi DALI 1x21/39 DIM | 4050300870366 | 0.11 A | 23.10 W | 1900 lm | 1 |
| | QTi DALI 2x21/39 DIM | 4050300870489 | 0.21 A | 45.00 W | 1900 lm | 2 |
| | QTP5 1x14-35 | 4008321329035 | 0.11 A | 24.00 W | 1900 lm | 1 |
| | QTP5 2x14-35 | 4008321329073 | 0.20 A | 45.00 W | 1900 lm | 2 |
| | QTz5 1x21 | | | 0.17 A | 23.00 W | 1800 lm |