

HO 24 W/865

LUMILUX T5 HO | Lampade fluorescenti lineari 16 mm, flusso luminoso elevato, attacco G5



Aree applicative

- Industria
- Edifici pubblici
- Uffici
- Gallerie, sottopassaggi
- Parcheggi
- Applicazioni outdoor sono negli apparecchi adatti

Vantaggi prodotto

- Eccellente flusso luminoso
- Fino al 20% più conveniente rispetto alla LUMILUX T8
- Volume fino al 50% minore rispetto alle lampade standard comparabili

Caratteristiche prodotto

- Ottimo mantenimento del flusso luminoso: 90% per tutta la durata della lampada
- Lunga durata media: fino a 24.000 ore (con alimentatore elettronico QUICKTRONIC)
- Buona classe di resa cromatica: 1B (R_a : 80...89)
- Dimmerabile



Scheda prodotto

Dati tecnici

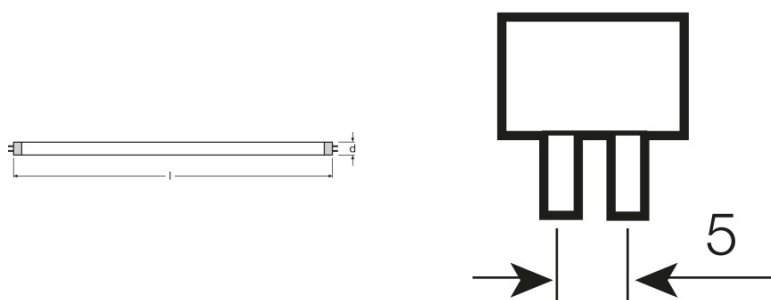
Dati elettrici

Potenza nominale	24.00 W
Eff. caratteristica della lamp (HF 25 °C)	71 lm/W
Potenza di costruzione	22,50 W
Flusso luminoso caratteristico	1600 lm

Dati fotometrici

Indice di resa cromatica Ra	≥80
Flusso luminoso a 25 °C	1600 lm
Flusso luminoso a 35 °C	1900 lm
Tonalità di luce	865
Temperatura di colore	6500 K
Flusso luminoso nominale	1600 lm
Tonalità di luce secondo EN 12364-1	LUMILUX Cool Daylight
Fattore mantenim flusso lum car. 2.000h	0,95
Fattore mantenim flusso lum car. 4.000h	0,93
Fattore mantenim flusso lum car. 6.000h	0,92
Fattore mantenim flusso lum car. 8.000h	0,90
Fattore mantenim flusso lum car. 12.000h	0,90
Fattore mantenim flusso lum car. 16.000h	0,90
Fattore mantenim flusso lum car. 20.000h	0,89

Dimensioni e peso



Diametro del tubo	16 mm
Lunghezza	549,0 mm
Lungh con attacco, senza spinotti/conness	549,00 mm
Diametro	16,0 mm

Scheda prodotto

Diametro massimo	16,0 mm
------------------	---------

Temperature e condizioni di utilizzo

Temp amb caratt. con max flusso lum	35,0 °C
-------------------------------------	---------

Durata

Durata utile	19000 h ¹⁾
Durata	24000 h ¹⁾
Fattore sopravvivenza car. 2.000 h	0,99
Fattore sopravvivenza car. 4.000 h	0,99
Fattore sopravvivenza car. 6.000 h	0,99
Fattore sopravvivenza car. 8.000 h	0,99
Fattore sopravvivenza car. 12.000 h	0,99
Fattore sopravvivenza car. 16.000 h	0,97
Fattore sopravvivenza car. 20.000 h	0,85
Modalità di funzionamento LLMF/LSF	HF
Durata caratteristica della lampada	24000 h
Durata nominale della lampada	24000 h

¹⁾ Con preriscaldamento ECG

Dati di prodotto aggiuntivi

Attacco (denominazione da norma)	G5
Contenuto caratt.di mercurio nella lamp.	1,9 mg
Smaltimento adeguato in accordo alla Dir	Si
Nota a piè pag. utilizzata per prodotto	Solo per il funzionamento alimentatore elettronico/Lampada progettata per temperature di illuminazione interna di 30...40 °C; flusso luminoso ottimale raggiunto a 35 °C

Caratteristiche

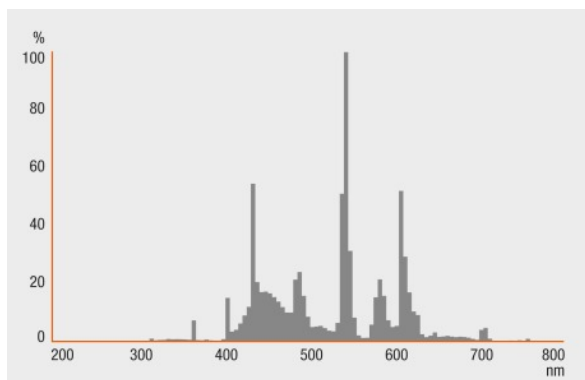
Dimmerabile	Si
Idoneo per interni	Si

Certificati, Norme, Direttive

Classe di efficienza energetica	A
Consumo di energia	25 kWh/1000h

Scheda prodotto

Distribuzione luminosa



Distribuzione spettrale

Garanzia di sistema

Garanzia OSRAM System+ in combinazione con gli alimentatori elettronici OSRAM

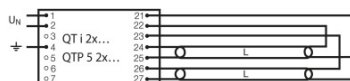
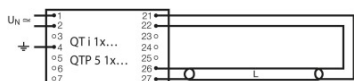


Garanzia

Informazione sulla sicurezza

In caso di rottura della lampada consultare: www.osram.it/brokenlamp

Scheda prodotto



Schema di cablaggio

Schema di cablaggio

Dati logistici

Codice prodotto	Descrizione del prodotto	Unità di imballo (Pezzi/unità)	Dimensioni (lunghezza x profondità x altezza)	Volume	Peso lordo
4050300453453	HO 24 W/865	Cartone di spedizione 40	600 mm x 83 mm x 194 mm	9.66 dm ³	2449.00 g
4050300591629	HO 24 W/865	Cartone di spedizione 20	587 mm x 90 mm x 110 mm	5.81 dm ³	1626.00 g

1) Il codice prodotto indicato descrive la minore quantità che può essere ordinata. Una unità di spedizione può contenere uno o più di un singolo prodotto. Quando si inserisce un ordine, per la quantità inserire una o più unità di spedizione.

Referenze/links

Vedere la scheda tecnica dettagliata per maggiori informazioni di sicurezza.

Clausola

Con riserva di modifiche senza preavviso. Salvo errori o omissioni. Assicurarsi sempre di utilizzare la versione più recente.

HO 24 W/865

LUMILUX T5 HO | Lampade fluorescenti lineari 16 mm, flusso luminoso elevato, attacco G5

Tipo	Tipo ECG	EAN	Corrente nominale	Potenza dissipata	Flusso luminoso a 35 °C	Numero di punti luce
HO 24 W/865	QT-ECO 1x18-24/220-240 L	4050300660417	0.15 A	20.00 W	1600 lm	1
	QT-ECO 1x18-24/220-240 S	4050300638560	0.15 A	20.00 W	1600 lm	1
	QT-FIT 5/8 1x18-39	4008321873927	0.13 A	28.00 W	1750 lm	1
	QT-FIT 5/8 2x18-39	4008321873903	0.24 A	53.00 W	1750 lm	2
	QTi 1x14/24/21/39 GII	4008321383334	0.12 A	26.00 W	1750 lm	1
	QTi 1x14/24 DIM	4050300870922	0.11 A	26.00 W	1750 lm	1
	QTi 2x14/24/21/39 GII	4008321383396	0.23 A	50.00 W	1750 lm	2
	QTi 2x14/24 DIM	4050300870946	0.22 A	50.00 W	1750 lm	2
	QTi 3x14/24 DIM	4008321069719	0.32 A	74.00 W	1750 lm	3
	QTi 4x14/24 DIM	4008321069993	0.43 A	98.00 W	1750 lm	4
	QTi DALI 1x14/24 DIM	4050300870380	0.11 A	25.30 W	1750 lm	1
	QTi DALI 2x14/24 DIM	4050300870861	0.22 A	49.30 W	1750 lm	2
	QTi DALI 3x14/24 DIM	4008321069955	0.32 A	73.40 W	1750 lm	3
	QTi DALI 4x14/24 DIM	4008321070036	0.43 A	97.60 W	1750 lm	4
	QT-M 2x26-42/220-240 S	4008321110022	0.23 A	54.00 W	1750 lm	2
	QTP5 1x24-39		0.12 A	26.00 W	1750 lm	1
	QTP5 2x24-39		0.23 A	49.00 W	1750 lm	2
	QTP-M 1x26-42	4008321329134	0.12 A	25.00 W	1750 lm	1

Scheda prodotto

Tipo	Tipo ECG	EAN	Corrente nominale	Potenza dissipata	Flusso luminoso a 35 °C	Numero di punti luce
	QTP-M 2x26-32	4008321329158	0.23 A	49.00 W	1750 lm	2
	QTP-OPTIMAL 1x18-40	4008321873743	0.13 A	28.00 W	1750 lm	1
	QTP-OPTIMAL 2x18-40	4008321873767	0.24 A	52.00 W	1750 lm	2