

HO 39 W/840

LUMILUX T5 HO | Lampade fluorescenti lineari 16 mm, flusso luminoso elevato, attacco G5



Aree applicative

- Industria
- Edifici pubblici
- Uffici
- Gallerie, sottopassaggi
- Parcheggi
- Applicazioni outdoor sono negli apparecchi adatti

Vantaggi prodotto

- Eccellente flusso luminoso
- Fino al 20% più conveniente rispetto alla LUMILUX T8
- Volume fino al 50% minore rispetto alle lampade standard comparabili

Caratteristiche prodotto

- Ottimo mantenimento del flusso luminoso: 90% per tutta la durata della lampada
- Lunga durata media: fino a 24.000 ore (con alimentatore elettronico QUICKTRONIC)
- Buona classe di resa cromatica: 1B (R_a : 80...89)
- Dimmerabile



Scheda prodotto

Dati tecnici

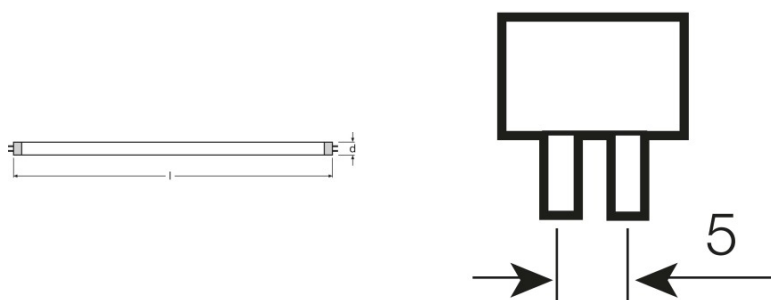
Dati elettrici

Potenza nominale	38.00 W
Eff. caratteristica della lamp (HF 25 °C)	82 lm/W
Potenza di costruzione	38,00 W
Flusso luminoso caratteristico	3100 lm

Dati fotometrici

Indice di resa cromatica Ra	≥80
Flusso luminoso a 25 °C	3100 lm
Flusso luminoso a 35 °C	3500 lm
Tonalità di luce	840
Temperatura di colore	4000 K
Flusso luminoso nominale	3100 lm
Tonalità di luce secondo EN 12364-1	LUMILUX Cool White
Fattore mantenim flusso lum car. 2.000h	0,95
Fattore mantenim flusso lum car. 4.000h	0,93
Fattore mantenim flusso lum car. 6.000h	0,92
Fattore mantenim flusso lum car. 8.000h	0,90
Fattore mantenim flusso lum car. 12.000h	0,90
Fattore mantenim flusso lum car. 16.000h	0,90
Fattore mantenim flusso lum car. 20.000h	0,89

Dimensioni e peso



Diametro del tubo	16 mm
Lunghezza	849,0 mm
Lungh con attacco, senza spinotti/conness	849,00 mm
Diametro	16,0 mm

Scheda prodotto

Diametro massimo	16,0 mm
------------------	---------

Temperature e condizioni di utilizzo

Temp amb caratt. con max flusso lum	35,0 °C
-------------------------------------	---------

Durata

Durata utile	19000 h ¹⁾
Durata	24000 h ¹⁾
Fattore sopravvivenza car. 2.000 h	0,99
Fattore sopravvivenza car. 4.000 h	0,99
Fattore sopravvivenza car. 6.000 h	0,99
Fattore sopravvivenza car. 8.000 h	0,99
Fattore sopravvivenza car. 12.000 h	0,99
Fattore sopravvivenza car. 16.000 h	0,97
Fattore sopravvivenza car. 20.000 h	0,85
Modalità di funzionamento LLMF/LSF	HF
Durata caratteristica della lampada	24000 h
Durata nominale della lampada	24000 h

¹⁾ Con preriscaldamento ECG

Dati di prodotto aggiuntivi

Attacco (denominazione da norma)	G5
Contenuto caratt.di mercurio nella lamp.	1,5 mg
Smaltimento adeguato in accordo alla Dir	Si
Nota a piè pag. utilizzata per prodotto	Solo per il funzionamento alimentatore elettronico/Lampada progettata per temperature di illuminazione interna di 30...40 °C; flusso luminoso ottimale raggiunto a 35 °C

Caratteristiche

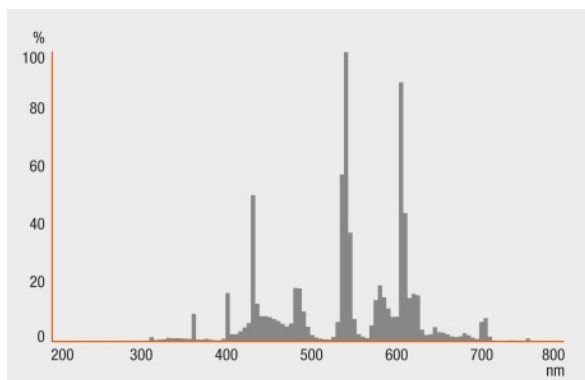
Dimmerabile	Si
Idoneo per interni	Si

Certificati, Norme, Direttive

Classe di efficienza energetica	A+
Consumo di energia	42 kWh/1000h

Scheda prodotto

Distribuzione luminosa



Distribuzione spettrale

Garanzia di sistema

Garanzia OSRAM System+ in combinazione con gli alimentatori elettronici OSRAM

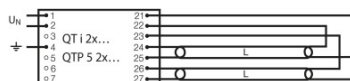
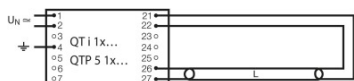


Garanzia

Informazione sulla sicurezza

In caso di rottura della lampada consultare: www.osram.it/brokenlamp

Scheda prodotto



Schema di cablaggio

Schema di cablaggio

Dati logistici

Codice prodotto	Descrizione del prodotto	Unità di imballo (Pezzi/unità)	Dimensioni (lunghezza x profondità x altezza)	Volume	Peso lordo
4050300453538	HO 39 W/840	Cartone di spedizione 40	900 mm x 93 mm x 194 mm	16.24 dm ³	3614.00 g
4050300591704	HO 39 W/840	Cartone di spedizione 20	882 mm x 83 mm x 104 mm	7.61 dm ³	2060.00 g

1) Il codice prodotto indicato descrive la minore quantità che può essere ordinata. Una unità di spedizione può contenere uno o più di un singolo prodotto. Quando si inserisce un ordine, per la quantità inserire una o più unità di spedizione.

Referenze/links

Vedere la scheda tecnica dettagliata per maggiori informazioni di sicurezza.

Clausola

Con riserva di modifiche senza preavviso. Salvo errori o omissioni. Assicurarsi sempre di utilizzare la versione più recente.

HO 39 W/840

LUMILUX T5 HO | Lampade fluorescenti lineari 16 mm, flusso luminoso elevato, attacco G5

Tipo	Tipo ECG	EAN	Corrente nominale	Potenza dissipata	Flusso luminoso a 35 °C	Numero di punti luce
HO 39 W/840	QT-FIT 5/8 1x18-39	4008321873927	0.19 A	42.00 W	3100 lm	1
	QT-FIT 5/8 2x18-39	4008321873903	0.36 A	80.00 W	3100 lm	2
	QTi 1x14/24/21/39 GII	4008321383334	0.18 A	41.00 W	3100 lm	1
	QTi 1x21/39 DIM	4050300870564	0.18 A	41.80 W	3100 lm	1
	QTi 2x14/24/21/39 GII	4008321383396	0.36 A	81.00 W	3100 lm	2
	QTi 2x21/39 DIM	4050300870694	0.36 A	82.00 W	3100 lm	2
	QTi DALI 1x21/39 DIM	4050300870366	0.18 A	41.80 W	3100 lm	1
	QTi DALI 2x21/39 DIM	4050300870489	0.36 A	82.00 W	3100 lm	2
	QTP5 1x24-39		0.18 A	41.00 W		1
	QTP5 1x24-39		0.18 A	41.00 W	3100 lm	1
	QTP5 2x24-39		0.36 A	82.00 W		2
	QTP5 2x24-39		0.36 A	82.00 W	3100 lm	2
	QTP-M 1x26-42	4008321329134	0.18 A	41.00 W	3100 lm	1
	QTP-OPTIMAL 1x18-40	4008321873743	0.13 A	41.00 W	3100 lm	1
	QTP-OPTIMAL 2x18-40	4008321873767	0.24 A	88.00 W	3100 lm	2