

HO 49 W/840

LUMILUX T5 HO | Lampade fluorescenti lineari 16 mm, flusso luminoso elevato, attacco G5



Aree applicative

- Industria
- Edifici pubblici
- Uffici
- Gallerie, sottopassaggi
- Parcheggi
- Applicazioni outdoor sono negli apparecchi adatti

Vantaggi prodotto

- Eccellente flusso luminoso
- Fino al 20% più conveniente rispetto alla LUMILUX T8
- Volume fino al 50% minore rispetto alle lampade standard comparabili

Caratteristiche prodotto

- Ottimo mantenimento del flusso luminoso: 90% per tutta la durata della lampada
- Lunga durata media: fino a 24.000 ore (con alimentatore elettronico QUICKTRONIC)
- Buona classe di resa cromatica: 1B (R_a : 80...89)
- Dimmerabile



Scheda prodotto

Dati tecnici

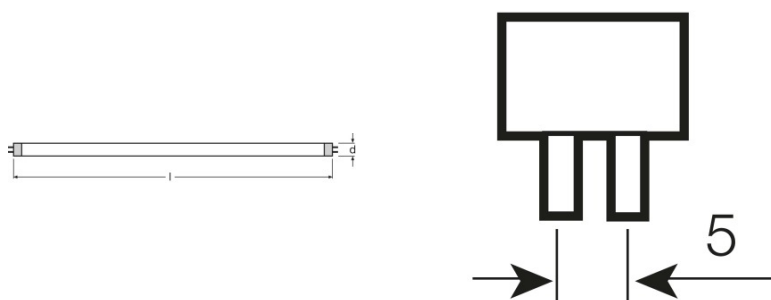
Dati elettrici

Tensione nominale	195 V
Potenza nominale	49.00 W
Eff. caratteristica della lamp (HF 25 °C)	88 lm/W
Potenza di costruzione	49,20 W
Flusso luminoso caratteristico	4310 lm

Dati fotometrici

Indice di resa cromatica Ra	≥80
Flusso luminoso a 25 °C	4310 lm
Flusso luminoso a 35 °C	4900 lm
Tonalità di luce	840
Temperatura di colore	4000 K
Flusso luminoso nominale	4310 lm
Tonalità di luce secondo EN 12364-1	LUMILUX Cool White
Fattore mantenim flusso lum car. 2.000h	0,95
Fattore mantenim flusso lum car. 4.000h	0,93
Fattore mantenim flusso lum car. 6.000h	0,92
Fattore mantenim flusso lum car. 8.000h	0,90
Fattore mantenim flusso lum car. 12.000h	0,90
Fattore mantenim flusso lum car. 16.000h	0,90
Fattore mantenim flusso lum car. 20.000h	0,89

Dimensioni e peso



Diametro del tubo	16 mm
Lunghezza	1449 mm
Lungh con attacco, senza spinotti/conness	1449,00 mm

Scheda prodotto

Diametro	16,0 mm
Diametro massimo	16,0 mm

Temperature e condizioni di utilizzo

Temp amb caratt. con max flusso lum	35,0 °C
-------------------------------------	---------

Durata

Durata utile	19000 h ¹⁾
Durata	24000 h ¹⁾
Fattore sopravvivenza car. 2.000 h	0,99
Fattore sopravvivenza car. 4.000 h	0,99
Fattore sopravvivenza car. 6.000 h	0,99
Fattore sopravvivenza car. 8.000 h	0,99
Fattore sopravvivenza car. 12.000 h	0,99
Fattore sopravvivenza car. 16.000 h	0,97
Fattore sopravvivenza car. 20.000 h	0,85
Modalità di funzionamento LLMF/LSF	HF
Durata caratteristica della lampada	24000 h
Durata nominale della lampada	24000 h

¹⁾ Con preriscaldamento ECG

Dati di prodotto aggiuntivi

Attacco (denominazione da norma)	G5
Contenuto caratt.di mercurio nella lamp.	1,9 mg
Smaltimento adeguato in accordo alla Dir	Si
Nota a piè pag. utilizzata per prodotto	Solo per il funzionamento alimentatore elettronico/Lampada progettata per temperature di illuminazione interna di 30...40 °C; flusso luminoso ottimale raggiunto a 35 °C

Caratteristiche

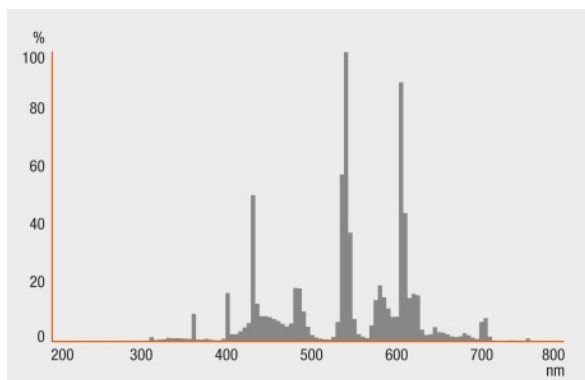
Dimmerabile	Si
Idoneo per interni	Si

Certificati, Norme, Direttive

Classe di efficienza energetica	A+
Consumo di energia	55 kWh/1000h

Scheda prodotto

Distribuzione luminosa



Distribuzione spettrale

Garanzia di sistema

Garanzia OSRAM System+ in combinazione con gli alimentatori elettronici OSRAM

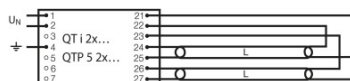
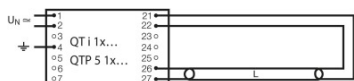


Garanzia

Informazione sulla sicurezza

In caso di rottura della lampada consultare: www.osram.it/brokenlamp

Scheda prodotto



Schema di cablaggio

Schema di cablaggio

Dati logistici

Codice prodotto	Descrizione del prodotto	Unità di imballo (Pezzi/unità)	Dimensioni (lunghezza x profondità x altezza)	Volume	Peso lordo
4050300657134	HO 49 W/840	Cartone di spedizione 40	1500 mm x 93 mm x 194 mm	27.06 dm ³	6258.00 g
4050300796710	HO 49 W/840	Cartone di spedizione 20	1482 mm x 83 mm x 104 mm	12.79 dm ³	3450.00 g

1) Il codice prodotto indicato descrive la minore quantità che può essere ordinata. Una unità di spedizione può contenere uno o più di un singolo prodotto. Quando si inserisce un ordine, per la quantità inserire una o più unità di spedizione.

Referenze/links

Vedere la scheda tecnica dettagliata per maggiori informazioni di sicurezza.

Clausola

Con riserva di modifiche senza preavviso. Salvo errori o omissioni. Assicurarsi sempre di utilizzare la versione più recente.

HO 49 W/840

LUMILUX T5 HO | Lampade fluorescenti lineari 16 mm, flusso luminoso elevato, attacco G5

Tipo	Tipo ECG	EAN	Corrente nominale	Potenza dissipata	Flusso luminoso a 35 °C	Numero di punti luce
HO 49 W/840	QT 1x49 DIM	4008321640352	0.23 A	52.30 W	4300 lm	1
	QT 2x49 DIM	4008321640451	0.46 A	103.90 W	4300 lm	2
	QT-FIT 5 1x49	4008321832139	0.24 A	54.00 W	4300 lm	1
	QT-FIT 5 2x49	4008321832153	0.47 A	106.00 W	4300 lm	2
	QTi 1x28/54/35/49 GII	4008321383358	0.24 A	53.00 W	4300 lm	1
	QTi 1x35/49/80 DIM	4050300870540	0.24 A	53.40 W	4300 lm	1
	QTi 1x35/49/80 GII	4008321383372	0.24 A	53.00 W	4300 lm	1
	QTi 2x28/54/35/49 GII	4008321383419	0.46 A	105.00 W	4300 lm	2
	QTi 2x35/49/80 DIM	4050300870984	0.46 A	103.00 W	4300 lm	2
	QTi 2x35/49/80 GII	4008321658951	0.45 A	105.00 W	4300 lm	2
	QTi 2x35/49 DIM	4050300870670	0.45 A	103.60 W	4300 lm	2
	QTi DALI 1x35/49/80 DIM	4050300870342	0.24 A	53.40 W	4300 lm	1
	QTi DALI 2x35/49/80 DIM	4050300870441	0.46 A	101.00 W	4300 lm	2
	QTi DALI 2x35/49 DIM	4050300870465	0.45 A	103.60 W	4300 lm	2
	QTP5 1x49	4008321329370	0.24 A	53.00 W		1
	QTP5 1x49	4008321329370	0.24 A	53.00 W	4300 lm	1
	QTP5 2x49	4008321329431	0.49 A	106.00 W		2
	QTP5 2x49	4008321329431	0.49 A	106.00 W	4300 lm	2