

## HO 54 W/827

LUMILUX T5 HO | Lampade fluorescenti lineari 16 mm, flusso luminoso elevato, attacco G5



### Aree applicative

- Industria
- Edifici pubblici
- Uffici
- Gallerie, sottopassaggi
- Parcheggi
- Applicazioni outdoor sono negli apparecchi adatti

### Vantaggi prodotto

- Eccellente flusso luminoso
- Fino al 20% più conveniente rispetto alla LUMILUX T8
- Volume fino al 50% minore rispetto alle lampade standard comparabili

### Caratteristiche prodotto

- Ottimo mantenimento del flusso luminoso: 90% per tutta la durata della lampada
- Lunga durata media: fino a 24.000 ore (con alimentatore elettronico QUICKTRONIC)
- Buona classe di resa cromatica: 1B ( $R_a$ : 80...89)
- Dimmerabile



## Scheda prodotto

### Dati tecnici

#### Dati elettrici

Tensione nominale	120 V
Potenza nominale	54.00 W
Eff. caratteristica della lamp (HF 25 °C)	82 lm/W
Potenza di costruzione	54,10 W
Flusso luminoso caratteristico	4450 lm

#### Dati fotometrici

Indice di resa cromatica Ra	≥80
Flusso luminoso a 25 °C	4450 lm
Flusso luminoso a 35 °C	5000 lm
Tonalità di luce	827
Temperatura di colore	2700 K
Flusso luminoso nominale	4450 lm
Tonalità di luce secondo EN 12364-1	LUMILUX INTERNA
Fattore mantenim flusso lum car. 2.000h	0,95
Fattore mantenim flusso lum car. 4.000h	0,93
Fattore mantenim flusso lum car. 6.000h	0,92
Fattore mantenim flusso lum car. 8.000h	0,90
Fattore mantenim flusso lum car. 12.000h	0,90
Fattore mantenim flusso lum car. 16.000h	0,90
Fattore mantenim flusso lum car. 20.000h	0,89

#### Dimensioni e peso



Diametro del tubo	16 mm
Lunghezza	1149 mm
Lungh con attacco, senza spinotti/conness	1149,00 mm

## Scheda prodotto

Diametro	16,0 mm
----------	---------

### Temperature e condizioni di utilizzo

Temp amb caratt. con max flusso lum	35,0 °C
-------------------------------------	---------

### Durata

Durata utile	19000 h <sup>1)</sup>
Durata	24000 h <sup>1)</sup>
Fattore sopravvivenza car. 2.000 h	0,99
Fattore sopravvivenza car. 4.000 h	0,99
Fattore sopravvivenza car. 6.000 h	0,99
Fattore sopravvivenza car. 8.000 h	0,99
Fattore sopravvivenza car. 12.000 h	0,99
Fattore sopravvivenza car. 16.000 h	0,97
Fattore sopravvivenza car. 20.000 h	0,85
Modalità di funzionamento LLMF/LSF	HF
Durata caratteristica della lampada	24000 h
Durata nominale della lampada	24000 h

<sup>1)</sup> Con preriscaldamento ECG

### Dati di prodotto aggiuntivi

Attacco (denominazione da norma)	G5
Contenuto caratt.di mercurio nella lamp.	1,9 mg
Smaltimento adeguato in accordo alla Dir	Si
Nota a piè pag. utilizzata per prodotto	Solo per il funzionamento alimentatore elettronico/Lampada progettata per temperature di illuminazione interna di 30...40 °C; flusso luminoso ottimale raggiunto a 35 °C

### Caratteristiche

Dimmerabile	Si
Idoneo per interni	Si

### Certificati, Norme, Direttive

Classe di efficienza energetica	A+
Consumo di energia	60 kWh/1000h

## Scheda prodotto

### Distribuzione luminosa

---



### Distribuzione spettrale

---

#### Garanzia di sistema

Garanzia OSRAM System+ in combinazione con gli alimentatori elettronici OSRAM



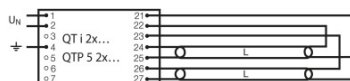
### Garanzia

---

#### Informazione sulla sicurezza

In caso di rottura della lampada consultare: [www.osram.it/brokenlamp](http://www.osram.it/brokenlamp)

## Scheda prodotto



Schema di cablaggio

Schema di cablaggio

### Dati logistici

Codice prodotto	Descrizione del prodotto	Unità di imballo (Pezzi/unità)	Dimensioni (lunghezza x profondità x altezza)	Volume	Peso lordo
4008321331304	HO 54 W/827	Cartone di spedizione 10	1233 mm x 46 mm x 232 mm	13.16 dm <sup>3</sup>	1520.00 g
4050300646152	HO 54 W/827	Cartone di spedizione 20	1182 mm x 83 mm x 104 mm	10.20 dm <sup>3</sup>	2712.50 g

1) Il codice prodotto indicato descrive la minore quantità che può essere ordinata. Una unità di spedizione può contenere uno o più di un singolo prodotto. Quando si inserisce un ordine, per la quantità inserire una o più unità di spedizione.

### Referenze/links

Vedere la scheda tecnica dettagliata per maggiori informazioni di sicurezza.

### Clausola

Con riserva di modifiche senza preavviso. Salvo errori o omissioni. Assicurarsi sempre di utilizzare la versione più recente.

## HO 54 W/827

LUMILUX T5 HO | Lampade fluorescenti lineari 16 mm, flusso luminoso elevato, attacco G5

Tipo	Tipo ECG	EAN	Corrente nominale	Potenza dissipata	Flusso luminoso a 35 °C	Numero di punti luce
HO 54 W/827	QT 1x54 DIM	4008321640338	0.26 A	58.10 W	4450 lm	1
	QT 2x54 DIM	4008321640437	0.51 A	115.90 W	4450 lm	2
	QT-FIT 5/8 1x54-58	4008321873828	0.25 A	59.00 W	4450 lm	1
	QT-FIT 5/8 2x54-58	4008321873842	0.49 A	116.00 W	4450 lm	2
	QTi 1x28/54/35/49 GII	4008321383358	0.26 A	58.00 W	4450 lm	1
	QTi 1x28/54 DIM	4050300870588	0.26 A	58.80 W	4450 lm	1
	QTi 2x28/54/35/49 GII	4008321383419	0.51 A	115.00 W	4450 lm	2
	QTi 2x28/54 DIM	4050300870717	0.51 A	115.00 W	4450 lm	2
	QTi DALI 1x28/54 DIM	4050300870809	0.26 A	58.80 W	4450 lm	1
	QTi DALI 2x28/54 DIM	4050300870502	0.51 A	115.00 W	4450 lm	2
	QTP5 1x54		0.26 A	59.00 W	4450 lm	1
	QTP5 2x54		0.50 A	115.00 W	4450 lm	2
	QTP-OPTIMAL 1x54-58	4008321873729	0.26 A	54.00 W	4450 lm	1
	QTP-OPTIMAL 2x54-58	4008321880253	0.52 A	120.00 W	4450 lm	2