

HCI-TC 70 W/830 WDL PB

POWERBALL HCI-TC | Lampade ad alogenuri metallici con tecnologia ceramica per apparecchi con vetro di protezione



Aree applicative

- Interni di negozi, vetrine
- Centri commerciali
- Sale d'attesa, zone di ricevimento
- Musei, mostre
- Illuminazione d'accento
- Illuminazione decorativa
- Approvata solo per apparecchi con schermo frontale di protezione
- Applicazioni outdoor sono negli apparecchi adatti

Vantaggi prodotto

- Altissima efficienza
- Resa del colore da buona a eccellente
- Ottima stabilità del colore
- Valori UV notevolmente inferiori alle soglie massime consentite dalla norma IEC 61167 grazie al filtro UV

Caratteristiche prodotto

- Tecnologia ceramica POWERBALL
- Tonalità di luce: warm white/bianco caldo (830 WDL), neutral white/bianco neutro (942 NDL)
- Durata media: 15.000 ore (funzionamento con ECG con corrente a onda quadra 70...400 Hz)
- Durata media: 12.000 ore (con alimentatore magnetico)
- HCI-TC 20 W, HCI-TC 50 W per funzionamento solo con ECG con corrente a onda quadra 70...400 Hz



Scheda prodotto

Dati tecnici

Dati elettrici

Potenza nominale	70.00 W
Potenza di costruzione	73,00 W
Corrente di lampada	0,95 A
Capacità condensatore a 50 Hz	12 μ F ¹⁾
Tensione di innesco	3,6 / 5,0 kVp ²⁾

¹⁾ Alla tensione nominale e $\cos \varphi \geq 0,9$

²⁾ Minimo; per accensione a sovrapposizione con alimentatore elettronico con corrente a onda quadra sono sufficienti 3,0kVp / Massimo; questo limite è per motivi di sicurezza

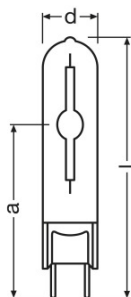
Dati fotometrici

Flusso luminoso	7200 lm ¹⁾
Efficienza luminosa	99 lm/W ²⁾
Indice di resa cromatica Ra	89
Temperatura di colore	3000 K
Tonalità di luce	830
Fattore mantenim flusso lum car. 2.000h	0,84
Fattore mantenim flusso lum car. 4.000h	0,82
Fattore mantenim flusso lum car. 6.000h	0,80
Fattore mantenim flusso lum car. 8.000h	0,78
Fattore mantenim flusso lum car. 12.000h	0,70
Protezione UV	Sì

¹⁾ In funzione con alimentatore elettronico con corrente a onda quadra 70...400 Hz. Il funzionamento con alimentatore magnetico può essere meno efficace

²⁾ In funzione con alimentatore elettronico con corrente a onda quadra a bassa frequenza, 70...400 Hz. Il funzionamento con alimentatore elettromagnetico può essere meno efficace.

Dimensioni e peso



Diametro	15,0 mm
-----------------	---------

Scheda prodotto

Lunghezza	81,0 mm
Altezza centro luminoso (LCL)	52,0 mm
Peso prodotto	9,00 g

Temperature e condizioni di utilizzo

Max temperat. ammessa sul bulbo est.	550 °C
Temperatura massima ammessa nella schiac	350 °C

Durata

Fattore sopravvivenza car. 2.000 h	0,99
Fattore sopravvivenza car. 4.000 h	0,98
Fattore sopravvivenza car. 6.000 h	0,97
Fattore sopravvivenza car. 8.000 h	0,96
Fattore sopravvivenza car. 12.000 h	0,80
Durata media nominale (B50)	15000 h ¹⁾
Modalità di funzionamento LLMF/LSF	ECG

¹⁾ A alimentatore elettronico

Dati di prodotto aggiuntivi

Attacco (denominazione da norma)	G8.5
Livello di garanzia di sistema	3 (2/5)
Contenuto caratt.di mercurio nella lamp.	4,2 mg ¹⁾

¹⁾ Maximum

Caratteristiche

Dimmerabile	Sì ¹⁾
Posizione di funzionamento	Universale
Apparecchio con vetro di protezione nece	Sì

¹⁾ Abbinato a POWERTRONIC PTO

Certificati, Norme, Direttive

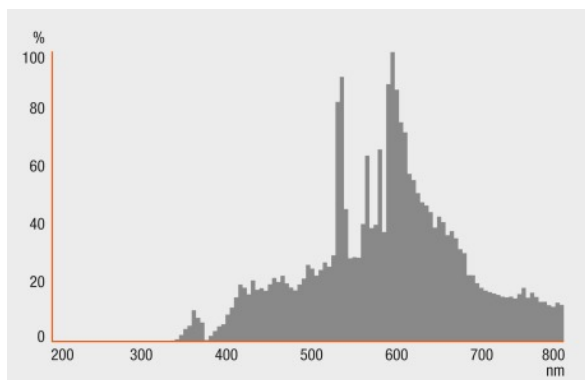
Classe di efficienza energetica	A+
Consumo di energia	81 kWh/1000h

Classificazioni specifiche del paese

Sistema internazionale di codifica delle	MT/UB-70/830-H/SL-G8.5-17/85
--	------------------------------

Scheda prodotto

Distribuzione luminosa



Distribuzione spettrale

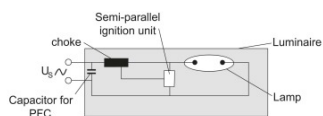
Garanzia di sistema

Offriamo un'estensione della garanzia di sistema combinata con l'alimentatore OSRAM POWERTRONIC sulla maggior parte delle nostre lampade

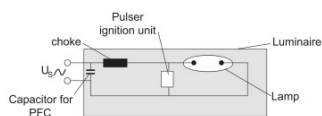


Garanzia

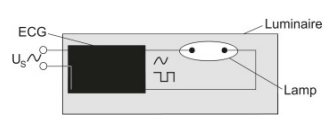
Scheda prodotto



Schema di cablaggio



Schema di cablaggio



Schema di cablaggio

Dati logistici

Codice prodotto	Descrizione del prodotto	Unità di imballo (Pezzi/unità)	Dimensioni (lunghezza x profondità x altezza)	Volume	Peso lordo
4008321681799	HCI-TC 70 W/830 WDL PB	Cartone di spedizione 12	180 mm x 127 mm x 140 mm	3.20 dm ³	363.00 g

1) Il codice prodotto indicato descrive la minore quantità che può essere ordinata. Una unità di spedizione può contenere uno o più di un singolo prodotto. Quando si inserisce un ordine, per la quantità inserire una o più unità di spedizione.

Referenze/links

Vedere la scheda tecnica dettagliata per maggiori informazioni di sicurezza.

Clausola

Con riserva di modifiche senza preavviso. Salvo errori o omissioni. Assicurarsi sempre di utilizzare la versione più recente.