

HQI-E 250 W/D PRO

POWERSTAR HQI-E coated | Lampade ad alogenuri metallici con tecnologia al quarzo per apparecchi con vetro di protezione



Aree applicative

- Fabbriche e officine
- Padiglioni fieristici e fiere commerciali
- Padiglioni sportivi e padiglioni multiuso
- Approvata solo per apparecchi con schermo frontale di protezione
- Applicazioni outdoor sono negli apparecchi adatti

Vantaggi prodotto

- Lunga durata
- Attacco a vite E40 per un semplice impiego della lampada
- Valori UV notevolmente inferiori alle soglie massime consentite dalla norma IEC 61167 grazie al filtro UV

Caratteristiche prodotto

- Tecnologia quarzo POWERSTAR
- Tonalità di luce: neutral white/bianco neutro (NDL), daylight/diurna (D)



Scheda prodotto

Dati tecnici

Dati elettrici

Potenza nominale	250,00 W
Potenza di costruzione	250,00 W
Corrente di lampada	3,0 A
Capacità condensatore a 50 Hz	32 μ F ¹⁾
Tensione nominale	105 V
Tensione di innesco	4,0 / 5,0 kVp ²⁾
Efficacia caratteristica della lamp(std)	72 lm/W
Flusso luminoso caratteristico	18000 lm

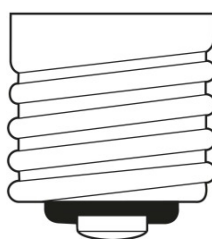
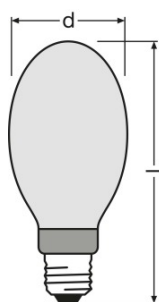
¹⁾ Alla tensione nominale e $\cos \varphi \geq 0,9$

²⁾ Minima / Massima

Dati fotometrici

Indice di resa cromatica Ra	92
Temperatura di colore	5200 K
Tonalità di luce	960
Fattore mantenim flusso lum car. 2.000h	0,84
Fattore mantenim flusso lum car. 4.000h	0,76
Fattore mantenim flusso lum car. 6.000h	0,74
Fattore mantenim flusso lum car. 8.000h	0,72
Fattore mantenim flusso lum car. 12.000h	0,68
Protezione UV	Si

Dimensioni e peso



E40
IEC 7004-24
DIN 49625

Diametro	90,0 mm
Lunghezza	226,0 mm
Peso prodotto	170,00 g

Scheda prodotto

Temperature e condizioni di utilizzo

Max temperat. ammessa sul bulbo est.	400 °C
Max temp. ammessa sul bordo dell'attacco	250 °C

Durata

Fattore sopravvivenza car. 2.000 h	0,95
Fattore sopravvivenza car. 4.000 h	0,90
Fattore sopravvivenza car. 6.000 h	0,80
Fattore sopravvivenza car. 8.000 h	0,70
Fattore sopravvivenza car. 12.000 h	0,50
Durata media nominale (B50)	12000 h

Dati di prodotto aggiuntivi

Attacco (denominazione da norma)	E40
Forma / finitura	Diffondente
Contenuto caratt.di mercurio nella lamp.	18,0 mg

Caratteristiche

Dimmerabile	No
Posizione di funzionamento	Universale ¹⁾
Apparecchio con vetro di protezione nece	Si

¹⁾ Possibili cambiamenti di colore nelle posizione di utilizzo sdraiata

Certificati, Norme, Direttive

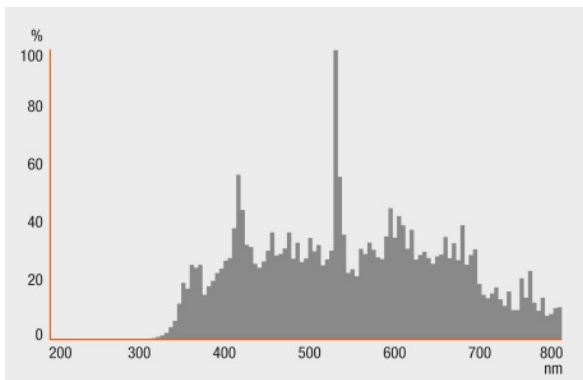
Classe di efficienza energetica	A
Consumo di energia	275 kWh/1000h

Classificazioni specifiche del paese

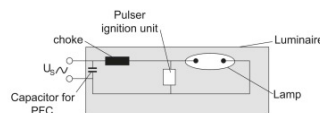
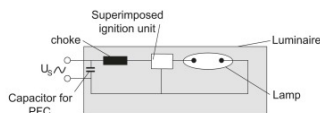
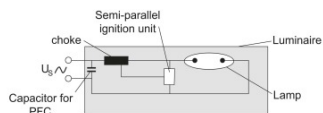
Sistema internazionale di codifica delle	ME/UB-250/952-H/E/SL-E40-91/226
--	---------------------------------

Scheda prodotto

Distribuzione luminosa



Distribuzione spettrale



Schema di cablaggio

Schema di cablaggio

Schema di cablaggio

Dati logistici

Codice prodotto	Descrizione del prodotto	Unità di imballo (Pezzi/unità)	Dimensioni (lunghezza x profondità x altezza)	Volume	Peso lordo
4008321677907	HQI-E 250 W/D PRO	Cartone di spedizione 12	426 mm x 252 mm x 331 mm	35.53 dm ³	2879.00 g

Scheda prodotto

1) Il codice prodotto indicato descrive la minore quantità che può essere ordinata. Una unità di spedizione può contenere uno o più di un singolo prodotto. Quando si inserisce un ordine, per la quantità inserire una o più unità di spedizione.

Clausola

Con riserva di modifiche senza preavviso. Salvo errori o omissioni. Assicurarsi sempre di utilizzare la versione più recente.