

HQI-TS 400 W/NDL

POWERSTAR HQI-TS | Lampade ad alogenuri metallici con tecnologia al quarzo per apparecchi con vetro di protezione



Aree applicative

- Sale d'attesa, zone di ricevimento
- Illuminazione di fabbriche e padiglioni con impianti a basso costo
- Padiglioni fieristici e fiere commerciali
- Padiglioni sportivi e padiglioni multiuso
- Zone pedonali, piazze pubbliche
- Parchi e giardini
- Edifici, monumenti, ponti
- Approvata solo per apparecchi con schermo frontale di protezione
- Applicazioni outdoor sono negli apparecchi adatti

Vantaggi prodotto

- Elevata efficienza
- Distribuzione luminosa uniforme
- Resa del colore da buona a eccellente
- Lunga durata
- Possibilità di riaccensione a caldo
- Valori UV notevolmente inferiori alle soglie massime consentite dalla norma IEC 61167 grazie al filtro UV

Caratteristiche prodotto

- Tecnologia quarzo POWERSTAR
- Tonalità di luce: warm white/bianco caldo (WDL), neutral white/bianco neutro (NDL), daylight/diurna (D)



Scheda prodotto

Dati tecnici

Dati elettrici

Potenza nominale	400,00 W
Potenza di costruzione	410,00 W
Corrente di lampada	4,1 A
Capacità condensatore a 50 Hz	45 μ F ¹⁾
Tensione nominale	118 V
Tensione di innesco	4,0 / 25 kVp ²⁾
Efficacia caratteristica della lamp(std)	88 lm/W
Flusso luminoso caratteristico	36000 lm

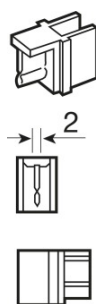
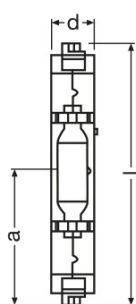
¹⁾ Alla tensione nominale e $\cos \varphi \geq 0,9$

²⁾ Minima / Massima

Dati fotometrici

Indice di resa cromatica Ra	85
Temperatura di colore	4200 K
Tonalità di luce	842
Fattore mantenim flusso lum car. 2.000h	0,70
Fattore mantenim flusso lum car. 4.000h	0,60
Fattore mantenim flusso lum car. 6.000h	0,55
Fattore mantenim flusso lum car. 8.000h	0,52
Fattore mantenim flusso lum car. 12.000h	0,50
Protezione UV	Si

Dimensioni e peso



Diametro	33,0 mm
Lunghezza	206,0 mm
Altezza centro luminoso (LCL)	103,0 mm

Scheda prodotto

Peso prodotto	92,00 g
---------------	---------

Temperature e condizioni di utilizzo

Max temperat. ammessa sul bulbo est.	650 °C
Temperatura massima ammessa nella schiac	300 °C

Durata

Fattore sopravvivenza car. 2.000 h	0,95
Fattore sopravvivenza car. 4.000 h	0,90
Fattore sopravvivenza car. 6.000 h	0,85
Fattore sopravvivenza car. 8.000 h	0,80
Fattore sopravvivenza car. 12.000 h	0,50
Durata media nominale (B50)	12000 h

Dati di prodotto aggiuntivi

Attacco (denominazione da norma)	Fc2
Nota a piè pag. utilizzata per prodotto	Funziona solo con dispositivo di controllo NAV
Forma / finitura	Chiaro
Contenuto caratt.di mercurio nella lamp.	29,0 mg

Caratteristiche

Dimmerabile	No
Posizione di funzionamento	p45
Apparecchio con vetro di protezione nece	Si
Riaccensione a caldo	Si

Certificati, Norme, Direttive

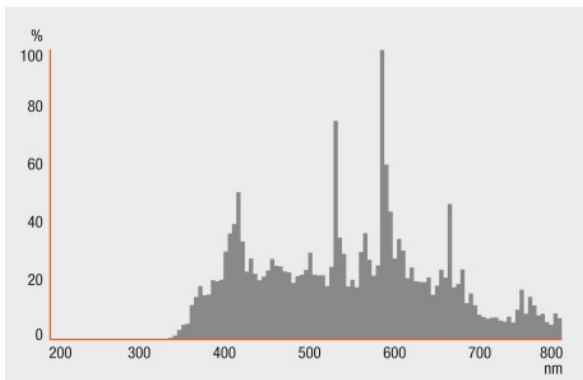
Classe di efficienza energetica	A+
Consumo di energia	451 kWh/1000h

Classificazioni specifiche del paese

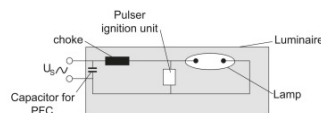
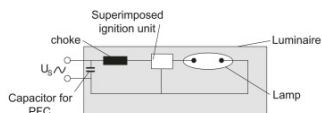
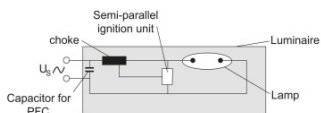
Sistema internazionale di codifica delle	MD/UB-400/842-H/E/SL-Fc2-25/162/H
--	-----------------------------------

Scheda prodotto

Distribuzione luminosa



Distribuzione spettrale



Schema di cablaggio

Schema di cablaggio

Schema di cablaggio

Dati logistici

Codice prodotto	Descrizione del prodotto	Unità di imballo (Pezzi/unità)	Dimensioni (lunghezza x profondità x altezza)	Volume	Peso lordo
4008321689214	HQI-TS 400 W/NDL	Cartone di spedizione 12	216 mm x 166 mm x 272 mm	9.75 dm ³	1464.00 g

Scheda prodotto

1) Il codice prodotto indicato descrive la minore quantità che può essere ordinata. Una unità di spedizione può contenere uno o più di un singolo prodotto. Quando si inserisce un ordine, per la quantità inserire una o più unità di spedizione.

Clausola

Con riserva di modifiche senza preavviso. Salvo errori o omissioni. Assicurarsi sempre di utilizzare la versione più recente.