

## HQI-TS 150 W/NDL

POWERSTAR HQI-TS EXCELLENCE | Lampade ad alogenuri metallici con tecnologia al quarzo per apparecchi con vetro di protezione



### Aree applicative

- Interni di negozi, vetrine
- Centri commerciali
- Sale d'attesa, zone di ricevimento
- Edifici, monumenti, ponti
- Musei, mostre
- Padiglioni fieristici e fiere commerciali
- Zone pedonali, piazze pubbliche
- Parchi e giardini
- Approvata solo per apparecchi con schermo frontale di protezione
- Applicazioni outdoor sono negli apparecchi adatti

### Vantaggi prodotto

- Elevata efficienza
- Distribuzione luminosa uniforme
- Resa del colore da buona a eccellente
- Lunga durata
- Possibilità di riaccensione a caldo
- Valori UV notevolmente inferiori alle soglie massime consentite dalla norma IEC 61167 grazie al filtro UV

### Caratteristiche prodotto

- Tecnologia quarzo POWERSTAR
- Tonalità di luce: warm white/bianco caldo (WDL), neutral white/bianco neutro (NDL), daylight/diurna (D), cool daylight (CD)
- Durata media: 12.000 ore



## Scheda prodotto

### Dati tecnici

#### Dati elettrici

Potenza nominale	150,00 W
Potenza di costruzione	150,00 W
Corrente di lampada	1,8 A
Capacità condensatore a 50 Hz	20 $\mu$ F <sup>1)</sup>
Tensione nominale	95,0 V
Tensione di innesco	3,6 / 36 kVp <sup>2)</sup>
Efficacia caratteristica della lamp(std)	83 lm/W
Flusso luminoso caratteristico	12500 lm

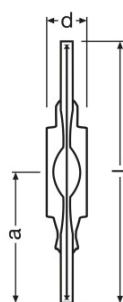
<sup>1)</sup> Alla tensione nominale e  $\cos \varphi \geq 0,9$

<sup>2)</sup> Minima / Massima

#### Dati fotometrici

Indice di resa cromatica Ra	80
Temperatura di colore	4200 K
Tonalità di luce	842
Fattore mantenim flusso lum car. 2.000h	0,86
Fattore mantenim flusso lum car. 4.000h	0,84
Fattore mantenim flusso lum car. 6.000h	0,80
Fattore mantenim flusso lum car. 8.000h	0,77
Fattore mantenim flusso lum car. 12.000h	0,73
Protezione UV	Si

#### Dimensioni e peso



Diametro	23,0 mm
Lunghezza	135,0 mm
Altezza centro luminoso (LCL)	66,0 mm

## Scheda prodotto

Peso prodotto	22,00 g
---------------	---------

### Temperature e condizioni di utilizzo

Max temperat. ammessa sul bulbo est.	450 °C
Temperatura massima ammessa nella schiac	350 °C

### Durata

Fattore sopravvivenza car. 2.000 h	0,95
Fattore sopravvivenza car. 4.000 h	0,90
Fattore sopravvivenza car. 6.000 h	0,85
Fattore sopravvivenza car. 8.000 h	0,80
Fattore sopravvivenza car. 12.000 h	0,50
Durata media nominale (B50)	12000 h

### Dati di prodotto aggiuntivi

Attacco (denominazione da norma)	RX7s-24
Forma / finitura	Chiaro
Contenuto caratt.di mercurio nella lamp.	12,3 mg

### Caratteristiche

Dimmerabile	No
Posizione di funzionamento	p45
Apparecchio con vetro di protezione nece	Si
Riaccensione a caldo	Si

### Certificati, Norme, Direttive

Classe di efficienza energetica	A
Consumo di energia	165 kWh/1000h

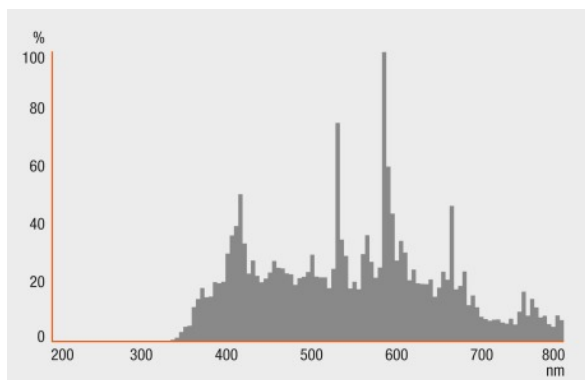
### Classificazioni specifiche del paese

Sistema internazionale di codifica delle	MD/UB-150/842-H/E/SL-RX7s=24-23/135/H
--	---------------------------------------

# Scheda prodotto

## Distribuzione luminosa

---

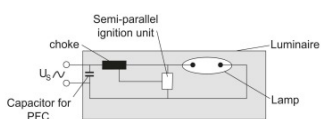


## Distribuzione spettrale

---

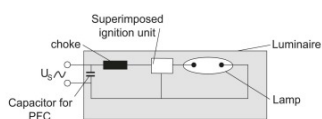
### Garanzia di sistema

Offriamo un'estensione della garanzia di sistema combinata con l'alimentatore OSRAM POWERTRONIC sulla maggior parte delle nostre lampade



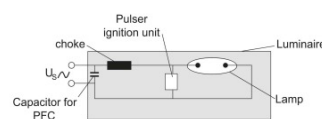
---

Schema di cablaggio



---

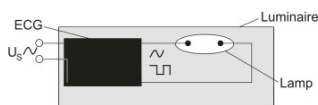
Schema di cablaggio



---

Schema di cablaggio

## Scheda prodotto



### Schema di cablaggio

### Dati logistici

Codice prodotto	Descrizione del prodotto	Unità di imballo (Pezzi/unità)	Dimensioni (lunghezza x profondità x altezza)	Volume	Peso lordo
4008321678386	HQI-TS 150 W/NDL	Cartone di spedizione 12	154 mm x 156 mm x 121 mm	2.91 dm <sup>3</sup>	498.00 g

1) Il codice prodotto indicato descrive la minore quantità che può essere ordinata. Una unità di spedizione può contenere uno o più di un singolo prodotto. Quando si inserisce un ordine, per la quantità inserire una o più unità di spedizione.

### Referenze/links

Vedere la scheda tecnica dettagliata per maggiori informazioni di sicurezza.

### Clausola

Con riserva di modifiche senza preavviso. Salvo errori o omissioni. Assicurarsi sempre di utilizzare la versione più recente.