

HQI-TS 70 W/WDL

POWERSTAR HQI-TS EXCELLENCE | Lampade ad alogenuri metallici con tecnologia al quarzo per apparecchi con vetro di protezione



Aree applicative

- Interni di negozi, vetrine
- Centri commerciali
- Sale d'attesa, zone di ricevimento
- Edifici, monumenti, ponti
- Musei, mostre
- Padiglioni fieristici e fiere commerciali
- Zone pedonali, piazze pubbliche
- Parchi e giardini
- Approvata solo per apparecchi con schermo frontale di protezione
- Applicazioni outdoor sono negli apparecchi adatti

Vantaggi prodotto

- Elevata efficienza
- Distribuzione luminosa uniforme
- Resa del colore da buona a eccellente
- Lunga durata
- Possibilità di riaccensione a caldo
- Valori UV notevolmente inferiori alle soglie massime consentite dalla norma IEC 61167 grazie al filtro UV

Caratteristiche prodotto

- Tecnologia quarzo POWERSTAR
- Tonalità di luce: warm white/bianco caldo (WDL), neutral white/bianco neutro (NDL), daylight/diurna (D), cool daylight (CD)
- Durata media: 12.000 ore



Scheda prodotto

Dati tecnici

Dati elettrici

Potenza nominale	70.00 W
Potenza di costruzione	78,00 W
Corrente di lampada	0,95 A
Capacità condensatore a 50 Hz	12 μ F ¹⁾
Tensione nominale	98,0 V
Tensione di innesco	3,6 / 36 kVp ²⁾
Efficacia caratteristica della lamp(std)	76 lm/W
Flusso luminoso caratteristico	5925 lm

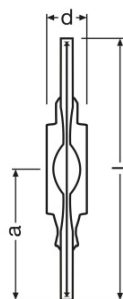
¹⁾ Alla tensione nominale e $\cos \varphi \geq 0,9$

²⁾ Minima / Massima

Dati fotometrici

Indice di resa cromatica Ra	67
Temperatura di colore	3300 K
Tonalità di luce	630
Fattore mantenim flusso lum car. 2.000h	0,68
Fattore mantenim flusso lum car. 4.000h	0,64
Fattore mantenim flusso lum car. 6.000h	0,56
Fattore mantenim flusso lum car. 8.000h	0,50
Fattore mantenim flusso lum car. 12.000h	0,45
Protezione UV	Si

Dimensioni e peso



Diametro	19,0 mm
Lunghezza	117,0 mm
Altezza centro luminoso (LCL)	57,0 mm

Scheda prodotto

Peso prodotto	15,00 g
---------------	---------

Temperature e condizioni di utilizzo

Max temperat. ammessa sul bulbo est.	500 °C
Temperatura massima ammessa nella schiac	350 °C

Durata

Fattore sopravvivenza car. 2.000 h	0,95
Fattore sopravvivenza car. 4.000 h	0,90
Fattore sopravvivenza car. 6.000 h	0,85
Fattore sopravvivenza car. 8.000 h	0,80
Fattore sopravvivenza car. 12.000 h	0,50
Durata media nominale (B50)	12000 h

Dati di prodotto aggiuntivi

Attacco (denominazione da norma)	RX7s
Forma / finitura	Chiaro
Contenuto caratt.di mercurio nella lamp.	12,6 mg

Caratteristiche

Dimmerabile	No
Posizione di funzionamento	p45
Apparecchio con vetro di protezione nece	Sì
Riaccensione a caldo	Sì

Certificati, Norme, Direttive

Classe di efficienza energetica	A
Consumo di energia	86 kWh/1000h

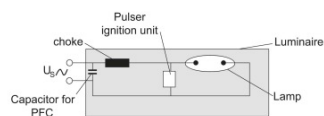
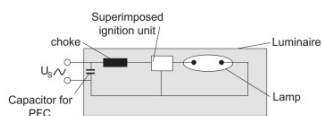
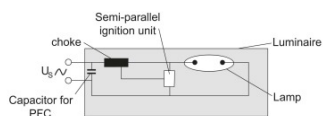
Classificazioni specifiche del paese

Sistema internazionale di codifica delle	MD/UB-70/730-H/E/SL-RX7s-19/117/H
--	-----------------------------------

Garanzia di sistema

Offriamo un'estensione della garanzia di sistema combinata con l'alimentatore OSRAM POWERTRONIC sulla maggior parte delle nostre lampade

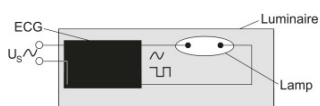
Scheda prodotto



Schema di cablaggio

Schema di cablaggio

Schema di cablaggio



Schema di cablaggio

Dati logistici

Codice prodotto	Descrizione del prodotto	Unità di imballo (Pezzi/unità)	Dimensioni (lunghezza x profondità x altezza)	Volume	Peso lordo
4008321678300	HQI-TS 70 W/WDL	Cartone di spedizione 12	149 mm x 136 mm x 118 mm	2.39 dm ³	386.00 g

1) Il codice prodotto indicato descrive la minore quantità che può essere ordinata. Una unità di spedizione può contenere uno o più di un singolo prodotto. Quando si inserisce un ordine, per la quantità inserire una o più unità di spedizione.

Referenze/links

Vedere la scheda tecnica dettagliata per maggiori informazioni di sicurezza.

Clausola

Scheda prodotto

Con riserva di modifiche senza preavviso. Salvo errori o omissioni. Assicurarsi sempre di utilizzare la versione più recente.