

QT-M 2X26...42 S

QUICKTRONIC MULTIWATT | Alimentatore elettronico per CFL



Are applicative

- Impianti di illuminazione di emergenza a norma EN 50172 / DIN VDE 0108-100
- Edifici pubblici
- Padiglioni sportivi e fabbriche
- Adatto per apparecchi di illuminazione con classe di protezione I

Vantaggi prodotto

- Lunga durata della lampada
- Nessuna ripercussione negativa per cicli di accensione/spegnimento frequenti
- Riaccensione automatica dopo la sostituzione della lampada
- Perfetta accensione della lampada per applicazioni con sensori di movimento
- Installazioni indipendenti grazie all'alloggiamento morsetto serrafilo opzionale per involucri K2 e K3
- Sistema certificato VDE/VDE EMC

Caratteristiche prodotto

- Tensione di alimentazione: 220...240 V
- Tensione di linea: 198...264 V
- Frequenza di linea: 0 Hz | 50 Hz | 60 Hz
- Accensione lampada con preriscaldamento ottimale del filamento
- Indice di efficienza energetica EEI: A2
- Spegnimento automatico delle lampade difettose al termine della vita (EoL T.2)
- Funzionamento lampada: in conformità alla norma EN 60929
- Sicurezza: a norma EN 61347-2-3

Scheda prodotto

Dati tecnici

Dati elettrici

Tensione in ingresso	198...264 V
Corrente di alimentazione	0,39 A
Tensione nominale	220...240 V
Frequenza di rete	50...60 Hz
Tensione continua (cc)	176...254 V ¹⁾
Frequenza di funzionamento	45 kHz ²⁾
Numero max di ECG con autom. da 10 A	8 ³⁾
No. max di ECG p. circuito autom. 16 A	13 ³⁾
Corrente di innesco	28 A

¹⁾ Tensione minima per accensione lampada: 198 V

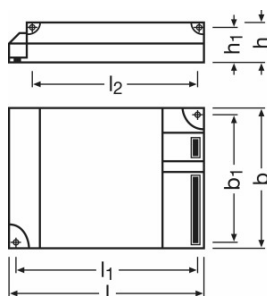
²⁾ Circa

³⁾ Tipo B

Dati illuminotecnici

Tempo innesco	1,0 s
---------------	-------

Dimensioni e peso



Lunghezza	123,0 mm
Larghezza	79,0 mm
Altezza	33,0 mm
Distanza tra fori di fissaggi-lunghezza	111,0 mm
Peso prodotto	280,00 g
Sezione dei cavi, lato uscita	0,5...1,5 mm ²
Sezione dei cavi, lato ingresso	0,5...1,5 mm ²

Temperature e condizioni di utilizzo

Scheda prodotto

Temperatura ambiente	-20...+50 °C
Umidità relativa	5...85 %

Durata

Durata ECG	50000 h ¹⁾
------------	-----------------------

¹⁾ A tcase = 75 °C al punto tc / tasso di guasto del 10 %

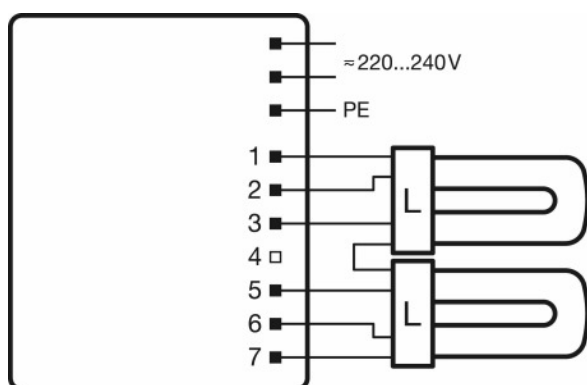
Caratteristiche

Idoneo per apparecchi con vetro frontale	I / II
Blocco di sicurezza a fine vita della la	EOL T.2

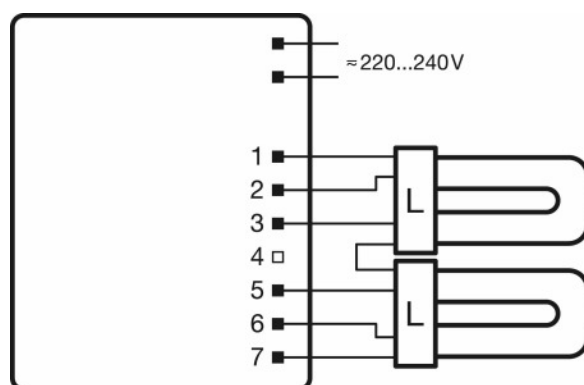
Certificati, Norme, Direttive

Marchi di approvazione	VDE / VDE-EMC / ENEC 10 / GOST / RCM
EEI - Energy Label	A2
Norme	Secondo EN 61347-2-3/Secondo EN 60929/Secondo EN 55015:2006 + A1:2007/Secondo EN 61000-3-2/Secondo EN 61547
Classe di sicurezza	I
Grado di protezione	IP20

Schema di cablaggio














Schema di cablaggio



Schema di cablaggio

Scheda prodotto

Download dati

File	
	Certificati EMC-Marks approval QT-M
	Certificati ENEC-Marks approval QT-M
	Certificati CEAG requirements Compatibility to modules of manufacturers for emergency lighti
	Certificati Manufacturer's declaration LampECG combinations: Frequent switching
	Certificati VDE-EMC-Certificate QT-M
	Dichiarazioni di conformità Declaration of conformity QT-M
	Istruzioni di funzionamento EAC QTP-M
	Dati CAD 3-dim 123x79x33 9900044
	Dati CAD 3-dim 123x79x33 9900044
	Dati CAD 3-dim 123x79x33 9900044
	Dati CAD in PDF 123x79x33 9900044

Dati logistici

Codice prodotto	Descrizione del prodotto	Unità di imballo (Pezzi/unità)	Dimensioni (lunghezza x profondità x altezza)	Volume	Peso lordo
4008321110022	QT-M 2X26...42 S	Cartone di spedizione 20	412 mm x 101 mm x 260 mm	10.82 dm ³	5865.00 g

1) Il codice prodotto indicato descrive la minore quantità che può essere ordinata. Una unità di spedizione può contenere uno o più di un singolo prodotto. Quando si inserisce un ordine, per la quantità inserire una o più unità di spedizione.

Clausola

Con riserva di modifiche senza preavviso. Salvo errori o omissioni. Assicurarsi sempre di utilizzare la versione più recente.

QT-M 2X26...42 S

QUICKTRONIC MULTIWATT | Alimentatore elettronico per CFL

Tipo	Famiglia di lampade	Corrente nominale	Potenza dissipata	Flusso luminoso a 25 °C	Numero di punti luce	Flusso luminoso a 35 °C
QT-M 2X26...42 S	DULUX D/E 26 W	0.23 A	54.00 W	2*1800 lm	2	
	DULUX F 24 W	0.23 A	54.00 W		2	1700 lm
	DULUX F 36 W	0.30 A	70.00 W		2	2700 lm
	DULUX L 24 W	0.23 A	54.00 W		2	1750 lm
	DULUX L 24 W XT	0.23 A	54.00 W		2	1750 lm
	DULUX L 36 W	0.30 A	70.00 W		2	2800 lm
	DULUX L 36 W XT	0.30 A	70.00 W		2	2800 lm
	DULUX T/E 26 W	0.23 A	54.00 W	1800 lm	2	
	DULUX T/E 26 W CONSTANT	0.23 A	54.00 W	1800 lm	2	
	DULUX T/E 32 W	0.30 A	70.00 W	2400 lm	2	
	DULUX T/E 32 W CONSTANT	0.30 A	70.00 W	2400 lm	2	
	DULUX T/E 32 W XT	0.30 A	70.00 W	2400 lm	2	
	DULUX T/E 42 W	0.39 A	92.00 W	3200 lm	2	
	DULUX T/E 42 W CONSTANT	0.39 A	92.00 W	3200 lm	2	
	FC 22 W	0.36 A	54.00 W	1600 lm	2	1600 lm
	FC 40 W	0.36 A	88.00 W		2	3200 lm
	HO 24 W	0.23 A	54.00 W		2	1750 lm
	HO 24 W CONSTANT	0.23 A	54.00 W		2	1900 lm

Scheda prodotto

Tipo	Famiglia di lampade	Corrente nominale	Potenza dissipata	Flusso luminoso a 25 °C	Numero di punti luce	Flusso luminoso a 35 °C
	L 36 W	0.30 A	70.00 W		2	3200 lm