

Completa Led

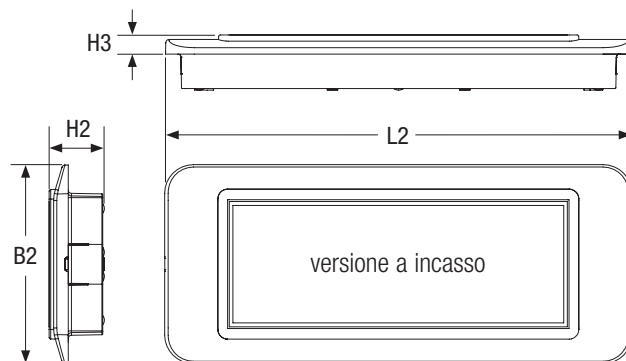
Emergenza LED



CARATTERISTICHE GENERALI

Potenza*	6,8,11,18, 24 W
Alimentazione	230Vac ± 10% 50Hz
Funzionamento	Permanente (SA), Non-permanente (SE)
Conformità	EN 60598-1, EN 60598-2-2, EN 60598-2-22, UNI EN 1838, UNI 11222
Grado di protezione	IP40, IP66 (con guscio)
Autonomia	1h, 3h
Temp. ambiente	0°C ÷ +40°C
Installazione	parete, soffitto, incasso, controsoffitto segnaletica a bandiera e a parete
Corpo	Polycarbonato bianco RAL 9003
Ottica	simmetrica, bianca
Schermo	Polycarbonato trasparente
Sorgente luminosa	LED

* Potenza indicativa per il confronto con apparecchi a tubo fluorescente



Potenza * W	• Dimensioni (mm) •										DV schermo	DV bandiera
	L	B	H	L1	B1	H1	L2	B2	H2	H3		
6	294	126	34	317	149	46	292	124	35	12	15 m	20 m
8	294	126	34	317	149	46	292	124	35	12	15 m	20 m
11	294	126	34	317	149	46	292	124	35	12	15 m	20 m
18,24	294	126	34	317	149	46	292	124	35	12	15 m	20 m

*Potenza indicativa per il confronto con apparecchi a tubo fluorescente

Accessori

in dotazione

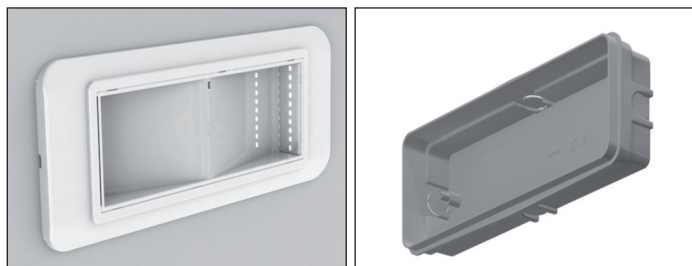
Cod. Ordine	Descrizione
4278	ADES 3 SX DX BS DESIGN LED TEK
3733	SCATOLA DA INCASSO

Accessori

da ordinare separatamente

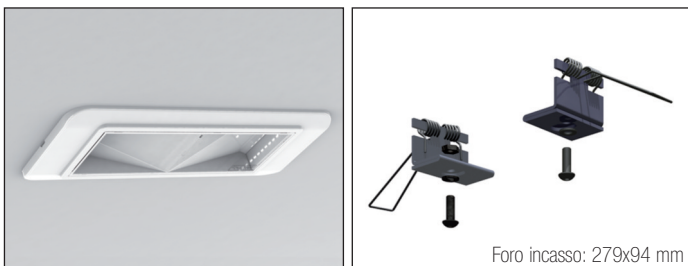
Cod. Ordine	Descrizione
4112	KIT GUSCIO IP65 COMPLETA LED
4265	STAFFA PARETE X BAND DESIGN
4266	STAFFA CONTROSOFFITTO DESIGN
4267	SCHERMO BAND DX/SX DESIGN LED
4268	SCHERMO BAND BASSO DESIGN LED
4269	SCHERMI SERIGRAFATI SX DX BS
4278	ADES 3 SX DX BS DESIGN LED TEK

INSTALLAZIONE A INCASSO



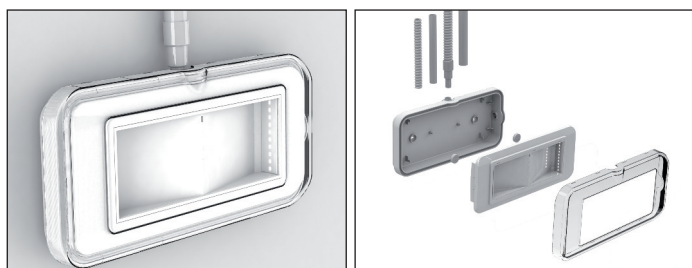
3733 SCATOLA DA INCASSO 6, 8, 11, 18, 24 W in dotazione

INSTALLAZIONE A INCASSO SU CONTROSOFFITTO O CARTONGESSO



4266 STAFFA CONTROSOFFITTO da ordinare separatamente

GUSCIO IP65



4112 KIT GUSCIO IP66 COMPLETA LED da ordinare separatamente

SEGNALETICA A PARETE



4278 ADES 3 SX DX BS in dotazione

4269 SCHERMI SERIGRAFATI DX/SX BASSO da ordinare separatamente

INSTALLAZIONE PER SEGNALETICA A BANDIERA

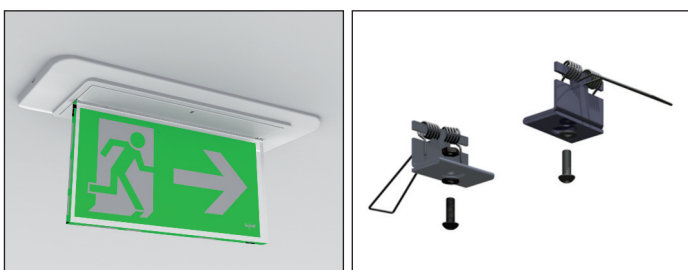


4265 STAFFA A PARETE PER BANDIERA da ordinare separatamente

4267 SCHERMO BANDIERA DS/SX da ordinare separatamente

4268 SCHERMO BANDIERA BASSO da ordinare separatamente

INSTALLAZIONE A INCASSO PER SEGNALETICA A BANDIERA



4266 STAFFA CONTROSOFFITTO da ordinare separatamente

4267 SCHERMO BANDIERA DS/SX da ordinare separatamente

4268 SCHERMO BANDIERA BASSO da ordinare separatamente

TR

W	Cod. Ordine	Descrizione	Versione	N° LED	Autonomia	Batteria	Flusso medio SE lm	Flusso medio SA lm	Ass. max. W	Peso kg	Imballo
6	4101	COMPLETA LED 6W SE 1N IP40	SE	10	1h	NC HT 3.6V 0.75A	70	-	1	0,5	6
8	4102	COMPLETA LED 8W SE 1N IP40	SE	16	1h	NC HT 3.6V 0.75A	120	-	1	0,5	6
11	4103	COMPLETA LED 11W SE 1N IP40	SE	20	1h	NC HT 3.6V 0.75A	140	-	1	0,5	6
11	4104	COMPLETA LED 11W SE 3H IP40	SE	20	3h	NIMH HT 3.6V 1.2A	105	-	1	0,5	6
11	4105	COMPLETA LED 11W SA 1N IP40	SA	20	1h	NC HT 3.6V 0.75A	140	90	1/2,5	0,5	6
11	4106	COMPLETA LED 11W SA 3H IP40	SA	20	3h	NIMH HT 3.6V 1.2A	105	70	1/2,5	0,5	6
18	4107	COMPLETA LED 18W SE 1N IP40	SE	32	1h	NC HT 3.6V 0.75A	200	-	1	0,6	6
24	4108	COMPLETA LED 24W SE 1N IP40	SE	32	1h	2xNC HT 3.6V 0.75A	225	-	1	0,6	6
24	4109	COMPLETA LED 24W SE 3H IP40	SE	32	3h	2xNIMH HT 3.6V 1.2A	190	-	1	0,6	6
24	4110	COMPLETA LED 24W SA 1N IP40	SA	32	1h	2xNC HT 3.6V 0.75A	225	135	1/3	0,6	6
24	4111	COMPLETA LED 24W SA 3H IP40	SA	32	3h	2xNIMH HT 3.6V 1.2A	190	115	1/3	0,6	6