



Ventilatori centrifughi per estrazione di aria viziata in bagni e toilette, adatti per installazione a parete o a soffitto. Sono costruiti in materiale plastico di alta qualità, con ventilatore centrifugo a pale avanti, serranda antiritorno incorporata. Motore monofase con protezione termica a riarmo automatico e isolamento in classe II. Temperatura massima di funzionamento 40°C.

**2**  
VELOCITÀ

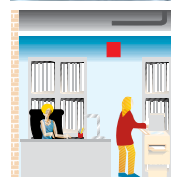
**3**  
VELOCITÀ



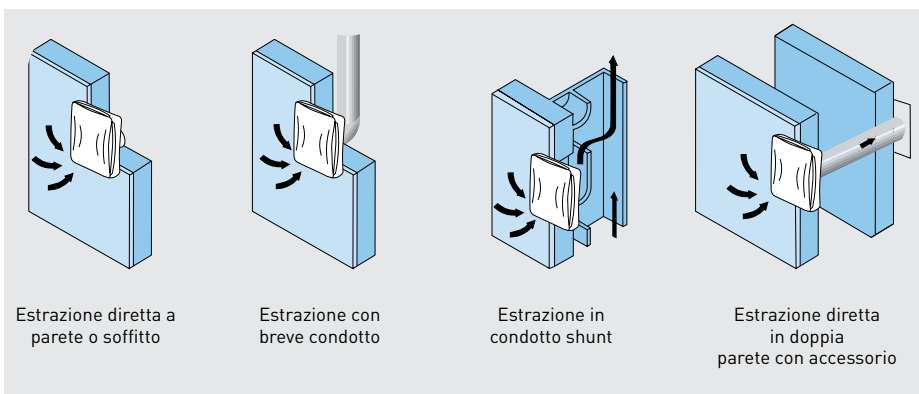
**Serranda antiritorno**  
Evita fughe d'aria calda all'esterno e impedisce il rientro d'aria fredda dall'esterno con ventilatore spento.



**Turbina centrifuga**  
Ventilatore centrifugo a pale avanti per superare le perdite di carico di lunghi condotti di ventilazione.



#### ESEMPI D'INSTALLAZIONE



## PRESTAZIONI - MODELLI

	EBB-175 DESIGN					EBB-250 DESIGN				
	S	M	T	HM	DV	S	M	T	HM	DV
CUSCINETTI A SFERA	•	•	•	•	•	•	•	•	•	•
SERRANDA ANTIRITORNO	•	•	•	•	•	•	•	•	•	•
CATENELLA DI ACCENSIONE		•		•	•		•		•	•
MOTORE UNA VELOCITÀ	•	•	•							
MOTORE DUE VELOCITÀ				•	•					
MOTORE TRE VELOCITÀ						•	•	•	•	•
TEMPORIZZATORE REGOLABILE (DA 1 A 30 MIN)			•					•		
UMIDOSTATO INTERNO 60-90 RH%				•					•	
2-POSITION SWITCH INTEGRATO								•	•	•
SCHEMA ELETTRICO*	2, 3	11	4, 5	4,5,11	11					

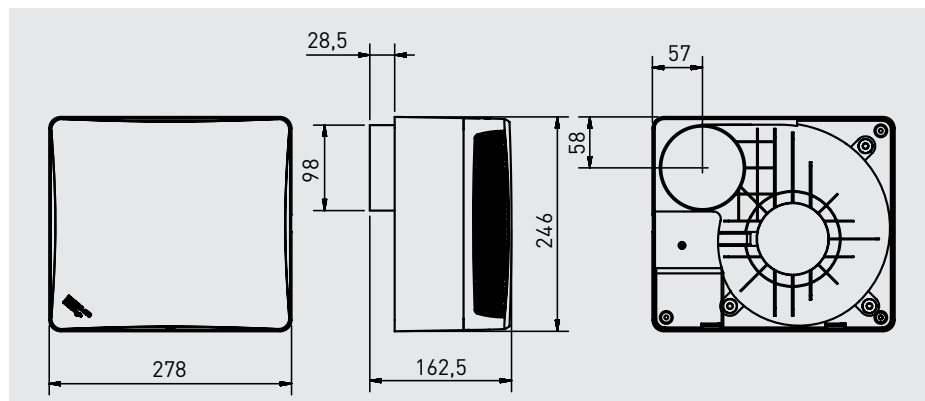
\* Vedere la sezione schemi elettrici.

## CARATTERISTICHE TECNICHE

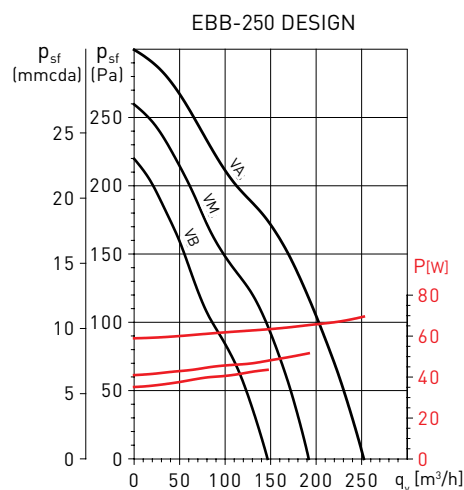
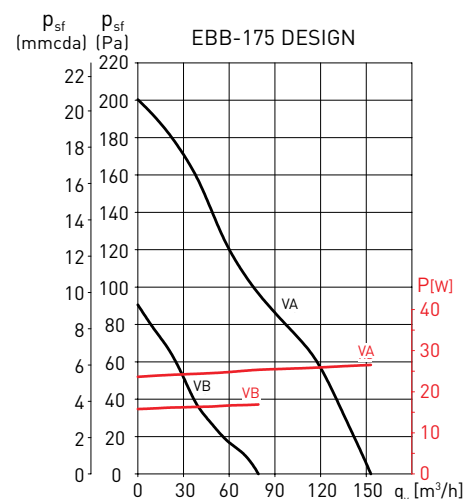
Modello	Velocità (r.p.m.)	Potenza assorbita (W)	Intensità massima assorbita (A)	Portata aria massima (m³/h)	Livello di pressione sonora* (dB(A))	Isolamento / Protezione	Peso (kg)	
EBB-175 DESIGN	VA	1250	26	0,12	155	41	Classe II / IP44	2,2
	VB	930	17	0,10	80	33		
EBB-250 DESIGN	VA	1960	68	0,29	240	51	Classe II / IP44	2,2
	VM	1580	51	0,22	190	47		
	VB	1280	43	0,2	140	43		

\* Misurato a 1,5 m in campo libero.

## DIMENSIONI (mm)



## CURVE CARATTERISTICHE



\* Motore a doppia velocità solo per modelli HM e DV.

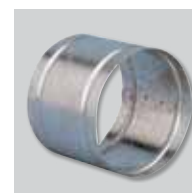
## ACCESSORI



**GSA-100**  
Condotto flessibile in alluminio.



**GRA-75**  
Griglia esterna in alluminio.



**MRT-100**  
Raccordo in metallo.



**CX-80/125**  
Fascette di fissaggio.



**REB**  
Regolatore elettronico monofase.