

Interruttori crepuscolari astronomici

MEMO AST1 / AST2

DIMENSIONI (mm)

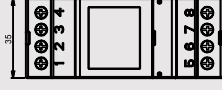
SCHEMA DI COLLEGAMENTO

Interruttori orari destinati alla gestione nel tempo delle utenze elettriche tra l'orario di tramonto e alba calcolati in funzione dell'area geografica impostata.
Particolarmente indicato per illuminazione di negozi, insegne luminose, fontane, ecc.
Interfaccia NFC consente l'accoppiamento con smartphone e tablet per trasferire i programmi effettuati sullo smartphone grazie all'app dedicata.
Lo sportellino sul retro dello strumento consente la sostituzione della batteria all'esaurimento della stessa.

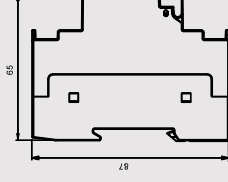


- 1 Ampio display retroilluminato per la visualizzazione di data, ora e stato relé
- 2 Contenitore: 2 moduli DIN
- 3 Guida testuale
- 4 Sportello ribaltabile
- 5 Sportellino sul retro per la sostituzione della batteria

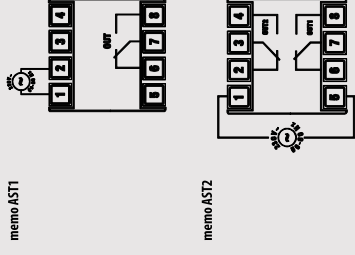
Vista frontale



Vista laterale



Schema



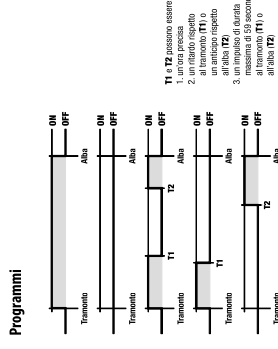
SCHEMA DI COLLEGAMENTO

OROLOGI E TEMPORIZZAZIONE

INFORMAZIONI TECNICHE

| | | |
|---|--------|--|
| Alimentazione | V AC | 230 (-10% ÷ +10%) 50/60 Hz |
| Assorbimento | VA (W) | 8 (2) |
| Uscita | | 1 relé in scambio monostabile - Memo AST1 2 relé in scambio monostabili - Memo AST2 |
| Portata a 250V AC | A | 16 (10) |
| Lampade incandescenti | W | 2000 |
| Lampade fluorescenti (compensate) | VA | 250 |
| Lampade alogene a bassa tensione | VA | 1000 |
| Lampade alogene (a 240V) | W | 2000 |
| Lampade basso consumo (CFL) | VA | 200 |
| Lampade basso consumo (Downlights) | VA | 200 |
| LED | VA | 25 |
| Autonomia | | 5 anni (pila al Litio CR-2032) |
| Riserva di carica (per sostituzione batteria) | | 1 minuto |
| Commutazioni in assenza di alimentazione | | No |
| Risoluzione programmazione | | 1 minuto |
| Precisione di funzionamento | | ± 0,5 secondi/giorno a 25°C |
| Temperatura di funzionamento | °C | -20 ÷ +40 |
| Temperatura immagazzinamento | °C | -10 ÷ +70 |
| Grado di protezione | | IP20 / IP41 (sul frontale) |

CARATTERISTICHE GENERALI



1. T1 e T2 possono essere:
2. un ritardo rispetto al tramonto T1 o al tramonto T2 o un ritardo rispetto all'alba T2.
3. un impulso di durata massima di 99 secondi (da T1 a T2 o da T2 a T1).

INTERRUTTORI CREPUSCOLARI DIGITALI CON INTERFACCIA NFC

- Alimentazione: 230V 50/60 Hz
- Versioni:
 - Memo AST1 con 1 uscita relé programmabile (vedi programmi)
 - Memo AST2 con 2 uscite relé programmabili (vedi programmi)
- Foratura manuale relé (temporanea o permanente)
- Aggiornamento automatico ora legale
- Correzione dell'orario di alba e tramonto calcolati: ± 120 minuti
- Durata batteria: 5 anni (sostituibile)
- Segnalazione batteria scarica
- Interfaccia NFC type 5
- Blocco tastiera tramite password
- Menu in 5 lingue: italiano, inglese, spagnolo, tedesco, francese



Cosa puoi fare con la app

- Creare programmi direttamente sullo smartphone
- Trasferire i programmi creati su più orologi memo
- Acquisire i programmi da un memo e copiarli su altri memo (copia / incolla)
- Commutare le uscite relé manualmente
- Acquisire le impostazioni (data, ora, coordinate) automaticamente e trasferirle al memo

| Codice | Modello | Descrizione | n. relé |
|----------|-----------|---|---------|
| VE344800 | memo AST1 | Interruttore crepuscolare astronomico con interfaccia NFC | 1 |
| VE343000 | memo AST2 | Interruttore crepuscolare astronomico con interfaccia NFC | 2 |

REFERIMENTI NORMATIVI

La conformità alle Direttive Comunitarie: 2014/53/UE (LVD) - 2014/30/UE (EMC) è dichiarata in riferimento alle Norme seguenti: CEI EN 60730-2-7 • CEI EN 55014-2 • CEI EN 55014-1