

CARTONGESSO LINEARE

CODICE: PA.768

Profilo in alluminio anodizzato con alette laterali multiforate per il fissaggio al cartongesso.

Con diffusore in policarbonato satinato.

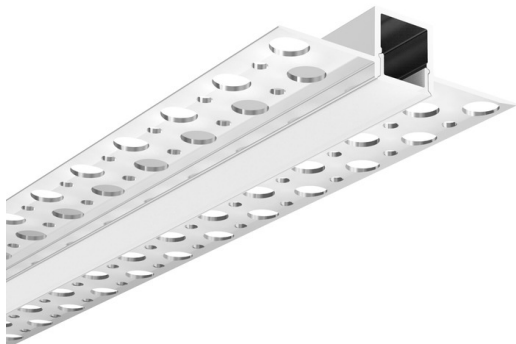
Per strisce sino a 25W/m

Lunghezza: 2 m

La confezione comprende:

1 diffusore

2 tappi chiusura



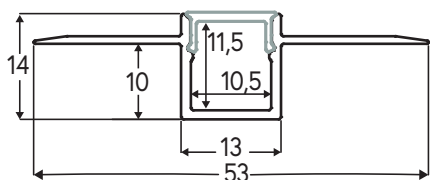
Specifiche tecniche

Articolo	Finitura	Lunghezza	
PA.768	anodizzato	2 m	25 W/m

Accessori opzionali

ACCESSORI PER PROFILI H.768, WH.768, TDO.768

Disegni tecnici



Strisce Led

